

الجمهورية العربية السورية
وزارة التربية والتعليم

Imar

Méthode
de français

Cahier
d'activités

9

2025 - 2026

التأليف

إيمان البرادعي

ناديا الترك	نور شامية	لمى عيسى	زينة ديبة
محمد ابو العروس	سعد نصره	منى نصره	فيكتوريا ياخور
حيدر ناصر	عبير العشعوش	لمى الصباغ	رنا طانة

المراجعة

ليلا قره محمد	الياس حاصود	عماد هزيم	إيمان البرادعي
رنا كليسي	روله الموسى	رلى عمر	منى زين الدين
ندى ابو الشوارب	ايات خلوف	سلوى عربش	

التدقيق العلمي واللغوي

أ.د. عمران قوبا أ.د. منصور حديفي د. ميشيل ملحم د. ثناء غانم

متابعة التصميم والإخراج الفني والرسومات

الياس حاصود	إيمان البرادعي
تغريد ازروني	د. أحمد علي
حيدر ناصر	

تصميم الغلاف : هشام الحلبي

الإشراف الفني : هشام الحلبي

حقوق الطباعة والتوزيع محفوظة للمؤسسة العامة للطباعة
حقوق التأليف والنشر محفوظة لوزارة التربية والتعليم
الجمهورية العربية السورية

Introduction

Le système de l'Éducation en Syrie a adopté l'enseignement d'une autre langue étrangère que l'anglais. C'est ce qui offre à l'apprenant l'occasion de multiplier ses chances dans le domaine des études supérieures et dans le monde du travail, au niveau de notre pays et au niveau international. En plus, c'est un outil efficace pour l'émergence d'une génération susceptible de parler plusieurs langues et de jouer à l'avenir un rôle plus important dans la construction de la Syrie moderne.

Ce manuel pédagogique pour enseigner le français a deux objectifs : faciliter le travail des enseignants et favoriser les apprenants dans l'apprentissage de la langue. Il est conforme aux objectifs généraux de l'éducation, énoncés dans les documents concernant la politique éducative en Syrie et aux principes généraux de l'enseignement linguistique, notamment à ceux de l'enseignement des langues étrangères. L'objectif fondamental de cet enseignement consiste à permettre aux apprenants une maîtrise de la langue étrangère, autrement dit, des différentes compétences (à savoir : compréhension de l'oral, expression orale, compréhension de l'écrit, expression écrite et compétences linguistiques) pour les rendre capables de communiquer dans cette langue étrangère à la fin du cycle secondaire.

Ce manuel adopte la méthodologie moderne qui s'appuie sur le Cadre Européen Commun de Référence et qui rend l'apprenant acteur de ce qu'il fait. Les thèmes traités sont choisis à partir de situations réelles proches des centres d'intérêts des apprenants.

L'équipe d'élaborateurs

Table des matières

Unité

1

Mon entourage

(Page 6)



Je suis solidaire

(Page 14)

Unité

2

Unité

3

La culture

(Page 22)



.com

(Page 30)

Unité

4

Unité

5

Je me sens bien

(Page 38)



J'ai besoin de toi !

(Page 46)

Unité

6



Mon entourage



Je m'entraîne

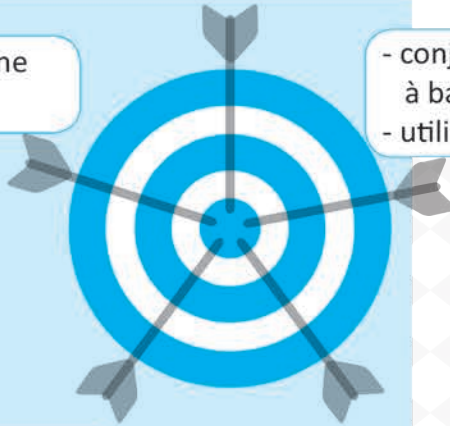
1

Cher/chère élève, assure-toi que tu es capable de

- comprendre un document sonore
sur des activités sociales ;

- comprendre un article sur une
activité sociale ;

- conjuguer au présent des verbes
à bases différentes ;
- utiliser le futur simple ;



- écrire une invitation pour
participer à une activité sociale.

 Observe le dessin, écoute l'enregistrement, puis fais les activités ci-dessous !



1  Dans le document, les personnes interrogées

- a- préparent un programme pour une activité sociale
- b- donnent leurs avis à propos des activités sociales
- c- invitent les gens à participer à des activités sociales

2  Réponds par « Vrai » ou « Faux » !

- a- La fête de la musique est une activité annuelle. Vrai Faux
- b- Joseph parle de sa participation à des défilés pendant la fête. Vrai Faux
- c- Deux des fêtes mentionnées dans ce document se déroulent dans la rue. Vrai Faux

3  Réécoute le document, puis associe la personne dans la colonne (A) avec la phrase qui convient de la colonne (B) !

(A) Qui	(B) Quoi
Joseph	a- n'a jamais participé à une activité sociale.
Patricia	b- aime participer à une activité musicale.
Anthony	c- a précisé le but de l'activité sociale.
Christa	d- vit des émotions d'enthousiasme en participant à l'événement.

4



Lis le texte, puis fais le bon choix !

KERMESSE ET FÊTES DE FIN D'ANNÉE*Chaque année au mois de juin, on fait la fête !*

La Kermesse est une fête en plein air, dans la cour de l'école, avec des jeux et des activités amusants. Elle est faite pour permettre aux élèves de participer à la colonie de vacances. La Kermesse est souvent organisée par les parents avec l'aide des enseignants qui se retrouvent ensemble pour préparer les activités et animer les jeux.

Une fois la date fixée, il faut annoncer la Kermesse, réaliser des affiches et les coller aux endroits convenables pour inviter même le voisinage. La Kermesse commence par un spectacle donné par les élèves ou par des jeux sportifs ; elle peut être l'occasion d'une exposition des travaux de classe.

Les participants et les visiteurs partagent un moment heureux et enthousiaste.

C'est vraiment une très bonne journée !

Marie

Classe de terminale

A- Ce document est

- a- une annonce b- un carton d'invitation c- un article

B- Dans ce document, il s'agit

- a- d'une présentation d'une activité sociale
 b- d'une invitation à une kermesse
 c- d'un avis concernant une activité sociale

5



Réponds par « Vrai » ou « Faux » !

- | | Vrai | Faux |
|---|-----------------------|-----------------------|
| a- La Kermesse a lieu chaque année au même mois. | <input type="radio"/> | <input type="radio"/> |
| b- Ce sont les enseignants seuls qui organisent la Kermesse. | <input type="radio"/> | <input type="radio"/> |
| c- À la Kermesse, il y a plein d'activités. | <input type="radio"/> | <input type="radio"/> |
| d- On profite de cette fête pour acheter du matériel scolaire. | <input type="radio"/> | <input type="radio"/> |
| e- La Kermesse réunit les élèves, les parents et les voisins. | <input type="radio"/> | <input type="radio"/> |
| f- Pour annoncer la fête, les élèves écrivent des lettres aux voisins. | <input type="radio"/> | <input type="radio"/> |

6 Choisis le sujet qui convient !

- a- feras la course avec ta voisine ? (Je / On / Tu)
- b- vit avec sa famille dans mon quartier. (Mon ami / Les gens / Vous)
- c- devrez présenter votre projet demain. (Vous / Ils / Nous)

7 Mets les verbes entre parenthèses au présent !

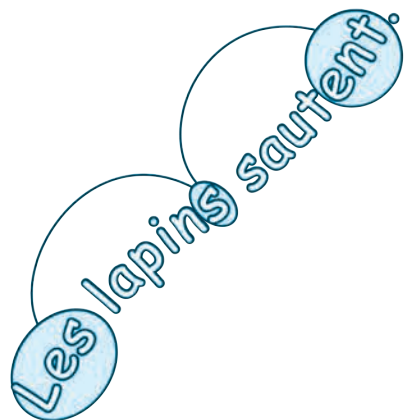
- a- Attention, vous (**faire**) toujours les mêmes erreurs.
- b- Tu (**savoir**) qu'on célèbre la fête de l'amitié aujourd'hui ?
- c- Elles ne (**comprendre**) pas le problème.

8 Choisis le verbe qui convient !

- a- Dans deux jours, mon fils ses études. (a terminé / terminera / terminent)
- b- Ils les préparations pour le mariage, il y a deux jours. (ont fini / finiront / finit)
- c- On demain après les cours. (se verra / s'est vu / vous verrez)
- d- Lundi prochain, mes parents et moi le musée. (visite / visiterons / avons visité)

9 Réécris les phrases suivantes avec le nouveau sujet !

- a- L'étudiant reçoit la lettre attendue.
Les étudiants
- b- Je range les affaires et je sors.
Nous
- c- Cette fille achètera une robe et une jupe.
Ces filles
- d- Tu courras au marathon le weekend prochain ?
Vous



10  Complète les mots avec les graphies du son [ɔ̃] « on » ou « om » !

a- Une m.....tre


b- Un n.....bre

c- Un sav.....

d- Une b.....be

e- Un r.....d

f- Unebre

11  Remplis les vides pour compléter ce message d'invitation !

Soyez nombreux !

« Un arbre pour mon quartier »

lundi le 20 avril

rendre notre quartier

émotions

je vous invite à



Chers amis,
 vivre avec moi les de solidarité en
 participant à la campagne lancée par la communauté de
 notre ville qui a pour slogan :
 L'action aura lieu
 Plantons des arbres pour
 plus beau et plus vert !

12



Écris dans ton blog un message pour inviter tes amis à participer à une activité sociale.

A browser window interface with a search bar and a large area with horizontal dotted lines for writing.



Je m'évalue

Critères	Oui	Non	À peu près
Je respecte la consigne.	<input type="radio"/>	<input type="radio"/>	<input type="radio"/>
J'utilise bien le vocabulaire pour inviter quelqu'un.	<input type="radio"/>	<input type="radio"/>	<input type="radio"/>
Je précise la date et le lieu de l'événement.	<input type="radio"/>	<input type="radio"/>	<input type="radio"/>
J'identifie les activités de cet événement.	<input type="radio"/>	<input type="radio"/>	<input type="radio"/>
Je fais attention à l'orthographe.	<input type="radio"/>	<input type="radio"/>	<input type="radio"/>
Je produis une copie propre.	<input type="radio"/>	<input type="radio"/>	<input type="radio"/>
Je produis une copie organisée.	<input type="radio"/>	<input type="radio"/>	<input type="radio"/>



~~Je suis solidaire~~



Je m'entraîne

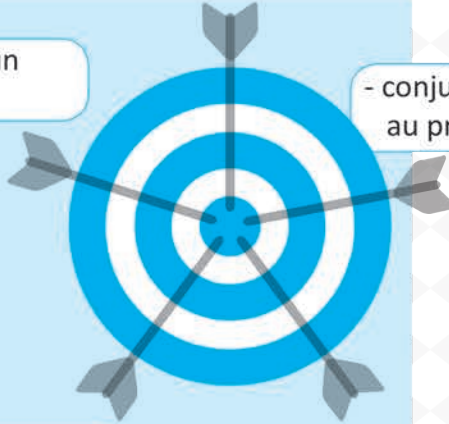
2

Cher/chère élève, assure-toi que tu es capable de

- comprendre un document sur une activité caritative ;

- comprendre un texte sur un événement caritatif ;

- conjuguer les verbes pronominaux au présent et au passé composé ;



- rédiger une lettre pour présenter un événement caritatif.

1  Écoute, puis choisis la bonne réponse !



A- Ce document est

- a- un reportage b- une interview c- une conversation téléphonique

B- Dans ce document, on parle des

- a- activités sociales b- activités humanitaires c- activités sportives

C- La personne interrogée est

- a- un journaliste b- un volontaire c- une personne malade

2  Réponds par « Vrai » ou « Faux » !

a- L'association « Agir ensemble » reçoit des fonds de plusieurs pays. Vrai Faux

b- Les enfants démunis peuvent profiter des activités de l'association. Vrai Faux

c- La collecte de vêtements est faite pour aider les orphelins. Vrai Faux

d- L'invité a participé à une seule collecte. Vrai Faux

3



Lis ce texte, puis réponds par « Vrai » ou « Faux » !

Vivons ensemble !

« A.P.E » est une association non lucrative créée en 1998. Son objectif est de s'intéresser aux enfants qui ont besoin d'aide. Depuis plusieurs années, elle a mis un programme afin de protéger les orphelins pauvres et d'améliorer leur avenir !

Ce programme leur donne un soin médical et une vie scolaire normale. Chaque orphelin reçoit tout le matériel scolaire nécessaire et même un cadeau en fin d'année et pendant les fêtes. L'association leur offre aussi l'occasion de participer à des fêtes sociales et à des camps d'été où ils font des activités sportives, des balades, etc. En plus, au début de chaque mois, un groupe de bénévoles de l'association rend visite à ces orphelins pour leur donner un soutien psychologique ; parler de leurs problèmes et de leurs besoins, jouer avec eux, faire des pique-niques et faire des courses.

Chers jeunes, si vous êtes intéressés, inscrivez-vous sur notre site.

Mail : ape@mail.com

Vrai Faux

- | | | |
|---|-----------------------|-----------------------|
| a- Ce texte est un article. | <input type="radio"/> | <input type="radio"/> |
| b- Le thème principal de ce document est de présenter une association caritative. | <input type="radio"/> | <input type="radio"/> |
| c- L'association APE a mis un programme pour améliorer la vie des orphelins. | <input type="radio"/> | <input type="radio"/> |
| d- L'association s'occupe des orphelins depuis un mois. | <input type="radio"/> | <input type="radio"/> |
| e- Selon le programme proposé, les orphelins participent à des activités sociales. | <input type="radio"/> | <input type="radio"/> |
| f- Des gens de tous les âges peuvent participer aux activités de cette association. | <input type="radio"/> | <input type="radio"/> |

4 Coche les réponses correctes !

L'association offre aux orphelins

- a- une aide médicale
- b- des aliments
- c- une scolarisation

5 Conjugue les verbes pronominaux au présent !

- a- Actuellement, Sami (**s'intéresser**) aux activités caritatives.
- b- Chaque jour, nous (**se doucher**), puis nous allons au travail.
- c- Je (**se préparer**), puis je vais au siège de l'association.
- d- Les volontaires (**se promener**) avec les malades.
- e- Tout de suite, Line (**se maquiller**) et va pour rencontrer les sans domiciles fixes.

6 Mets les verbes entre parenthèses au passé composé !

- a- Les orphelins (**se réveiller**) à sept heures pour aller à l'école.
- b- Tu (**se lever**) tôt pour aller à l'organisation.
- c- Vous (**se coucher**) trop tard.
- d- Hier, elle (**s'habiller**) rapidement car elle était en retard.
- e- On (**s'occuper**) de notre mission.
- f- Les bénévoles (**se rencontrer**) à Paris, il y a cinq jours.

7 Complète le texte avec les mots !

(fonds – encourager – collecte – soutenir – distribué)

Notre association a pour but de les pauvres. Elle a organisé une de vêtements et de afin d'aider ces personnes. Pour cela, avec mon équipe, on a des affiches pour..... les bénévoles à y participer.

8 Complète avec la graphie qui convient (il, ill, ille, y, i)

- a- J'ai somme.....
- b- Mon ami est syr.....en.
- c- J'ai perdu mon cra.....on.
- d- Tu as acheté un réve.....

9



Complète le rapport suivant qui concerne les activités d'une association caritative par les données ci-dessous !

Rapport d'activité

L'association

Notre association a vécu des moments pleins d'actions et a pu réaliser des durant

Actions réalisées

Plusieurs aides ont été offertes aux plus jeunes comme aux plus âgés :

-
-
-
-
-
-

Projets futurs

.....
.....
.....

Si vous avez des idées, nous sommes à votre disposition pour en discuter.

Un rapport fait par

Le

- 1- On collectera du matériel pour scolariser les démunis.
- 2- activités caritatives
- 3- On a offert une aide sanitaire aux orphelins.
- 4- On a donné des cours aux enfants démunis.
- 5- On offrira une aide médicale pour les malades de cancer.
- 6- Ahmad, membre de l'association
- 7- « Les Bons »
- 8- On a collecté des vêtements
- 9- On organisera une des activités sportives pour les handicapés.
- 10- une année
- 11- 6/12/2020

10



Écris une lettre à ton ami(e) pour l'inviter à participer aux activités d'une association caritative (cite son nom, quatre activités « deux déjà réalisées et deux à réaliser » et leurs buts) !

.....

.....

.....

.....

.....

.....

.....

.....

.....

.....

.....



Je m'évalue

Critères	Oui	Non	À peu près
Je respecte la forme d'une lettre (lieu et date, formule d'appel, formule de politesse, corps de message, signature).	<input type="radio"/>	<input type="radio"/>	<input type="radio"/>
J'utilise bien le lexique adéquat au thème d'une activité caritative.	<input type="radio"/>	<input type="radio"/>	<input type="radio"/>
J'utilise bien les connecteurs (pour / afin de).	<input type="radio"/>	<input type="radio"/>	<input type="radio"/>
Je précise au moins deux buts.	<input type="radio"/>	<input type="radio"/>	<input type="radio"/>
Je précise au moins deux activités caritatives.	<input type="radio"/>	<input type="radio"/>	<input type="radio"/>
Je produis une copie propre.	<input type="radio"/>	<input type="radio"/>	<input type="radio"/>
Je produis une copie organisée.	<input type="radio"/>	<input type="radio"/>	<input type="radio"/>

Je joue avec la langue

11  Complète les mots dans les grilles !

a- Envoyer un enfant à l'école :

S		O			R		S		
---	--	---	--	--	---	--	---	--	--

b- Mouvement de solidarité envers les plus pauvres :

A		T			I		É			M				T			R
---	--	---	--	--	---	--	---	--	--	---	--	--	--	---	--	--	---

c- La personne qui a perdu l'un de ses parents !

	R		H		L		
--	---	--	---	--	---	--	--

12  Devine !

"CHARADE"

- a- Mon premier, on marche sur le
- b- Mon deuxième, est la neuvième lettre de l'alphabet.
- c- Mon troisième est (dar).
- d- Mon quatrième, est comme mon deuxième.
- e- Mon cinquième, est une boisson préparée à partir des feuilles.

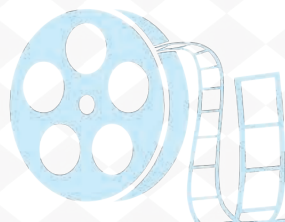


Mon tout est une forme d'entraide.

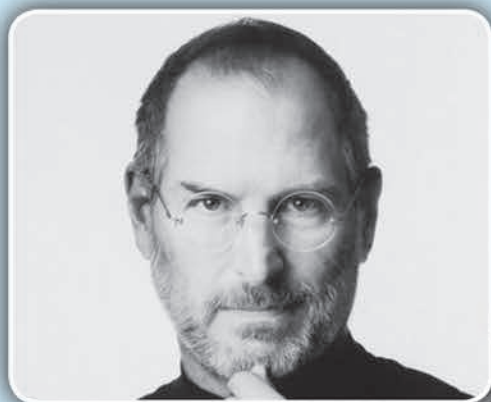
Réponse : ----- --- dar --- ----- .

a b c d e

Unité
3



La culture



Je m'entraîne

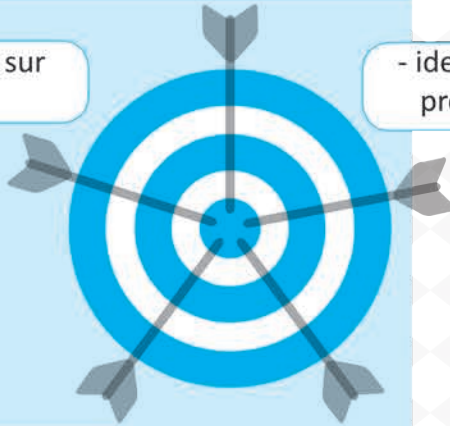
3

Cher/chère élève, assure-toi que tu es capable de

- comprendre un document sonore
sur une personne célèbre ;

- comprendre un document sur
une œuvre culturelle ;

- identifier et utiliser le futur
proche et le passé récent ;



- présenter une œuvre culturelle.



Écoute le document sonore, puis fais les activités ci-dessous !



1 Coche la bonne réponse !

A- Tu écoutes

a- une entrevue

b- un dialogue

c- une présentation

B- Dans ce document, on parle

a- d'un film syrien

b- d'un festival syrien

c- d'un musicien syrien

2 Remplis ce tableau par les informations citées dans le document !

a- Nom	
b- Prénom	
c- Origine	
d- Métier	
e- Prix	

3 Réponds par « Vrai » ou « Faux » !

a- Au début de sa carrière, Suheil ARAFA a travaillé pour le cinéma.

Vrai Faux

b- Il a fondé le Festival de la Chanson Arabe.

Vrai Faux

c- Il a tourné plusieurs films.

Vrai Faux

d- Il est considéré comme chef des compositeurs syriens.

Vrai Faux

4



Lis le texte suivant, puis choisis la bonne réponse !

« La Belle et la Bête »

« La Belle et la Bête » est un conte populaire très célèbre. Ce conte est connu dans le monde entier avec de variantes versions locales. Il est publié dans les quatre coins du monde. Toutes ces traductions tournent autour des thèmes de l'amour et du mystère. On y voit également des illustrations qui attirent l'attention des lecteurs.

Le conte relate l'histoire d'une jeune fille, prénommée Belle, qui a accepté de vivre avec un monstre pour sauver la vie de son père. Le conte a fait l'objet de nombreuses adaptations au cinéma, au théâtre et à la télévision au cours du XX^e siècle, notamment un long-métrage de Jean Cocteau et deux adaptations ; l'une d'animation, l'autre en prise de vue réelle, par les Studios Disney.



A- Ce texte est

- a- une présentation d'une scène de théâtre
- b- une présentation d'un film
- c- une présentation d'une histoire

B- Dans le premier paragraphe, on parle

- a- de la popularité
- b- de l'origine
- c- de la leçon tirée

C- Le deuxième paragraphe contient

- a- une critique
- b- une idée générale
- c- un résumé

5 Réponds par « Vrai » ou « Faux » !

- a- Selon le document, on a une idée concernant les personnages. Vrai Faux
- b- Dans l'histoire, on parle d'une jeune fille qui vit avec un monstre. Vrai Faux
- c- Jean Cocteau est l'écrivain de ce conte. Vrai Faux
- d- Disney en profite pour produire deux films. Vrai Faux

6 Mets les verbes entre parenthèses au futur proche !

- a- Prochainement, cet auteur (**publier**) son nouveau roman.
- b- Avec Ward, nous (**lire**) l'histoire de Blanche-Neige et les sept nains.
- c- Entrons vite ! Le film (**commencer**).
- d- Dans cette émission, je (**présenter**) la vie de notre chanteur préféré.

7 Mets les verbes entre parenthèses au passé récent !

- a- Cette chanteuse (**enregistrer**) son nouvel album.
- b- Les librairies (**demander**) une deuxième édition de mon roman.
- c- Ce scénariste (**écrire**) un nouveau film adapté d'un roman célèbre.
- d- Vous (**rédiger**) l'affiche de la semaine culturelle du lycée !

8 Complète les phrases avec le futur proche ou le passé récent !

- a- Mesdames et messieurs, préparez vos caméras, vous (**voir**) la Tour Eiffel.
- b- Yasmina est là ? - Désolé, elle (**sortir**) il y a 2 minutes.
- c- Michel, veux-tu déjeuner avec nous ? - Merci, je (**manger**).
- d- Regarde ! Le frigo est plein, je (**faire**) les courses.
- e- Nous bientôt (**déménager**) dans un appartement plus grand.
- f- Éteins ton portable ! La scène (**commencer**) dans quelques secondes.

9  **Complète ce paragraphe avec les mots suivants !**

(raconte – œuvre – des prix – publié – des contes – un auteur – roman)

Sami est étudiant à l'université, il aime écrire et des romans.
 Il y a deux ans, il a sa première Ce jeune rêve de devenir
 très célèbre, et d'obtenir locaux et internationaux.
 Ces jours-ci, il écrit un qui ses souvenirs d'enfance.

10  **Remets le dialogue suivant dans le bon ordre !**

Dans une bibliothèque, deux amis parlent d'un livre.

- | | |
|----|--|
| a- | C'est vrai, elles sont traduites en plusieurs langues. |
| b- | La nouvelle édition de " Les Misérables ". |
| c- | Moi aussi, je trouve que Victor Hugo a essayé de décrire la société française au 19 ^e siècle à travers ses personnages comme : Cosette, Jean Valjean, Javert et d'autres. |
| d- | Qu'est-ce que tu cherches exactement ? |
| e- | J'ai lu plusieurs fois ce roman. J'aime beaucoup les romans réalistes ! |
| f- | C'est un grand auteur, ses œuvres ont une renommée internationale. |

1	
2	
3	
4	
5	
6	



11



Présente ton livre préféré en complétant les fiches suivantes !

Carte d'identité

Titre : _____

Auteur : _____

Editeur : _____

Année : _____

Nombre de pages : _____

Mon illustration

Mon avis

Mon passage préféré : _____

J'ai aimé ... _____

L'essentiel

Le lieu : _____

L'époque : _____

Le personnage principal

Nom : _____

Rôle : _____

Mon résumé



Je m'évalue

Critères	Oui	Non	À peu près
1- Mon écriture est lisible.	<input type="radio"/>	<input type="radio"/>	<input type="radio"/>
2- Ma copie est bien organisée.	<input type="radio"/>	<input type="radio"/>	<input type="radio"/>
3- J'écris les informations demandées dans les fiches.	<input type="radio"/>	<input type="radio"/>	<input type="radio"/>
4- Mon résumé donne une idée générale sur le livre.	<input type="radio"/>	<input type="radio"/>	<input type="radio"/>
5- J'utilise le vocabulaire relatif au thème de l'œuvre.	<input type="radio"/>	<input type="radio"/>	<input type="radio"/>
6- Je fais attention à l'orthographe de mots.	<input type="radio"/>	<input type="radio"/>	<input type="radio"/>

Je joue avec la langue

12



Trouve les mots qui sont en relation au thème de la culture !

publier – narrateur

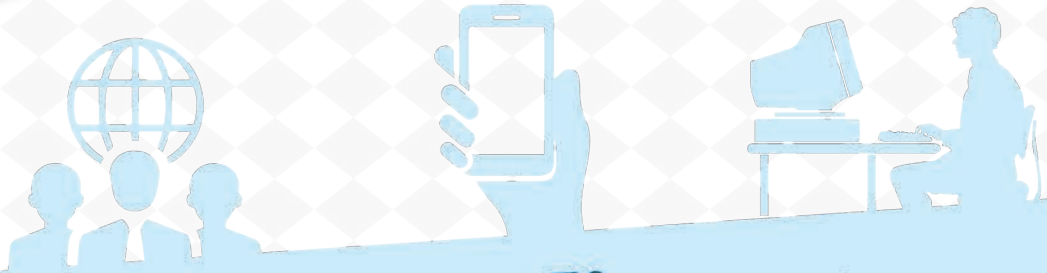
film – ouvrage – version – compositeur

renommée – prix – conte – roman – style – chapitre

K	D	Q	O	U	V	R	A	G	E	F
V	E	R	S	I	O	N	K	R	P	N
C	O	M	P	O	S	I	T	E	U	R
G	H	Z	Q	P	R	I	X	N	C	C
K	N	F	A	U	C	Q	I	O	H	V
C	Z	H	V	B	J	R	O	M	A	N
K	Q	F	I	L	M	C	D	M	P	M
H	B	K	S	I	O	O	E	E	I	H
S	T	Y	L	E	G	N	D	E	T	V
B	N	A	R	R	A	T	E	U	R	M
Z	H	D	K	M	J	E	W	B	E	C

Activités ludiques

Unité
4



.com



Je m'entraîne

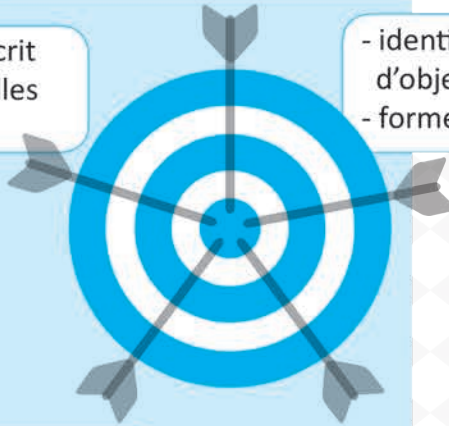
4

Cher/chère élève, assure-toi que tu es capable de

- comprendre une conversation sur
l'utilisation des nouvelles technologies ;

- comprendre un document écrit
sur les avantages des nouvelles
technologies ;

- identifier les compléments
d'objet indirects COI ;
- former et utiliser l'imparfait ;



- rédiger un article sur les avantages
d'un outil technologique.

1  Écoute l'enregistrement, puis fais les activités ci-dessous !



A- Ce document est


- a- un message
- b- une présentation
- c- une conversation
- d- une émission musicale

B- Dans ce document, on parle

- a- d'un musicien
- b- d'un genre de musique
- c- d'un outil technologique
- d- d'un instrument musical

Vocabulaire

Corporel : relatif au corps

2  Réponds par « Vrai » ou « Faux » !

- | | |
|---|---|
| a- L'Internet nous offre des services pour créer de la musique. | Vrai <input type="radio"/> Faux <input type="radio"/> |
| b- C'est Carl qui présente un appareil pour faire de la musique. | Vrai <input type="radio"/> Faux <input type="radio"/> |
| c- Selon Marc, chacun de nous peut créer de la musique. | Vrai <input type="radio"/> Faux <input type="radio"/> |
| d- Le phononic est un outil qui sert à faire de la musique à partir des mouvements du corps. | Vrai <input type="radio"/> Faux <input type="radio"/> |

3



Lis le texte, puis fais les activités ci-dessous !

La tablette

Pour vous, est-il nécessaire de porter votre appareil numérique avec vous ?

Alors, la tablette vous offre cette occasion.

C'est un outil plus petit et plus léger que l'ordinateur portable, mais avec sa petite taille, il a d'excellentes utilisations ; il vous permet de naviguer sur Internet et de télécharger beaucoup d'applications. Avec cet outil, vous pouvez travailler, jouer ou regarder des vidéos chez vous ou à l'extérieur.

En plus, la tablette a un écran tactile et séparé du clavier, ce qui la fait, à la fois, un ordinateur et un téléphone mobile. N'oublions pas sa batterie qui a une longue vie.

Maintenant, pensez-vous à acheter une tablette ?

www.vietechno.com

4



Choisis la bonne réponse !

A- Ce texte est

- a- un article
- b- une affiche
- c- un reportage
- d- une interview

B- Ce texte est tiré d'

- a- un blog
- b- un forum
- c- un site Web
- d- un journal

C- Dans ce texte, on trouve

- a- des effets négatifs de la tablette
- b- des effets positifs de la tablette
- c- le mode d'emploi de la tablette
- d- des effets positifs et négatifs de la tablette



5 Réponds par « Vrai » ou « Faux » !

- a- Dans ce texte, on présente un appareil technologique. Vrai Faux
- b- Cet appareil peut être utilisé partout. Vrai Faux
- c- La tablette ne sert pas à voir des films. Vrai Faux
- d- D'après le texte, on peut télécharger des vidéos avec la tablette. Vrai Faux
- e- Selon le texte, la tablette remplace trois outils. Vrai Faux

6 Lis les phrases suivantes, puis remplis le tableau !

- a- Sami offre une tablette à son frère comme cadeau.
- b- Je dis bonjour au professeur.
- c- Nadine a envoyé un SMS à son oncle.
- d- Tu crées un profil sur Facebook ?
- e- Le vendeur parle des avantages du Smartphone.

Phrase	C.O.D	C.O.I
a-		
b-		
c-		
d-		
e-		

7 Complète les phrases avec un C.O.I !

- a- Elle téléphone pour fixer un rendez-vous.
- b- Michel écrit une lettre
- c- Karim parle toujours
- d- Jad s'intéresse beaucoup
- e- La mère s'occupe

8 Choisis la forme verbale qui convient !

- a- Les enfants (**envoyais – envoyaient – envoyait**) toujours des émoticons.
- b- Tous les soirs, Sami (**surfais – surfait – surfions**) sur Internet.
- c- L'année passée, je (**publiais – publiiez – publiait**) des photos sur Instagram.
- d- Vous (**écoutaient – écoutiez – écoutions**) déjà de la musique ?
- e- Quand elle avait quinze ans, ses parents (**habitaient – habitiez – habitions**) à Paris.

9 Complète le texte en mettant les verbes à l'imparfait !



Il (**être**) une fois une petite fille qui (**aimer**) se promener dans la forêt. Elle (**s'appeler**) Leila. Elle (**avoir**) l'habitude de visiter sa grand-mère et de lui apporter à manger.

La grand-mère (**être**) toujours malade, elle ne (**pouvoir**) pas quitter le lit.

Oups !!! Vous connaissez l'histoire ?

10 Complète avec des phrases en utilisant l'imparfait !

- a- Hier, je suis allé dans la forêt. Il
- b- Quand j'étais petit, je

11 Mets en ordre les phrases suivantes pour avoir un petit texte !

- a- lire des livres et stocker des vidéos.
- b- L'ordinateur portable est un outil facile à porter.
- c- En plus, on peut télécharger de nouveaux films.
- d- On peut aussi chatter sur Facebook ou Télégramme.
- e- On l'utilise pour surfer sur Internet, chercher des informations, ...

1	2	3	4	5

12 Tu es journaliste dans un magazine. Tu as visité un salon des nouvelles technologies. Écris un article pour montrer les avantages d'un outil numérique de ton choix ! (Tu écris au moins 3 avantages)

.....

.....

.....

.....

Je m'évalue

Critères	Oui	Non	À peu près
1- Je respecte la forme d'un article en mettant le titre et la source.	<input type="radio"/>	<input type="radio"/>	<input type="radio"/>
2- J'écris trois paragraphes (introduction, développement, conclusion).	<input type="radio"/>	<input type="radio"/>	<input type="radio"/>
3- J'identifie un outil technologique et trois de ses avantages.	<input type="radio"/>	<input type="radio"/>	<input type="radio"/>
4- J'utilise le vocabulaire relatif au thème de la technologie.	<input type="radio"/>	<input type="radio"/>	<input type="radio"/>
5- Je fais attention à l'orthographe.	<input type="radio"/>	<input type="radio"/>	<input type="radio"/>
6- Je produis une copie propre.	<input type="radio"/>	<input type="radio"/>	<input type="radio"/>
7- Je produis une copie bien organisée.	<input type="radio"/>	<input type="radio"/>	<input type="radio"/>



~~Je me sens bien~~



Je m'entraîne

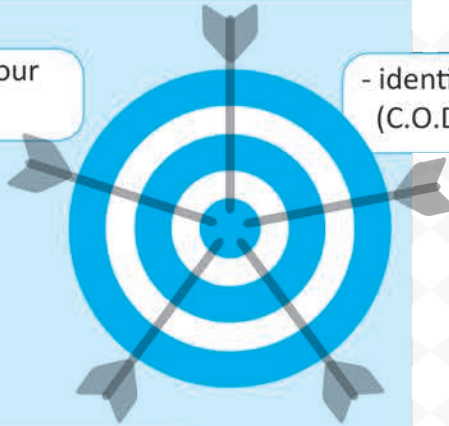
5

Cher/chère élève, assure-toi que tu es capable de

- comprendre un document sonore sur la santé ;

- comprendre un article pour conseiller de vivre sain ;

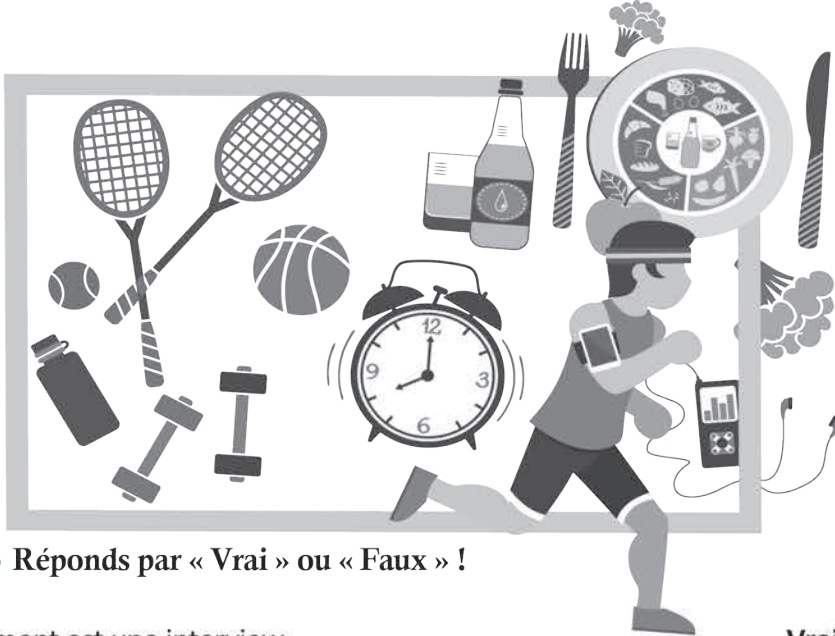
- identifier et utiliser les pronoms (C.O.D) et (C.O.I) ;



- rédiger un article contenant des conseils pour vivre sain.



Écoute l'enregistrement, puis fais les activités suivantes !



1 Réponds par « Vrai » ou « Faux » !

- a-** Ce document est une interview. Vrai Faux
- b-** La personne à qui l'on parle est un sportif. Vrai Faux
- c-** Dans ce document, on parle des activités sportives. Vrai Faux
- d-** Dans ce document, il s'agit d'une émission radiophonique. Vrai Faux

2 Choisis la bonne réponse !

A- Eric DUGAL mange 5 fruits frais

- a- par semaine b- par jour c- avant la compétition

B- Il boit beaucoup chaque jour.

- a- d'eau b- de boissons gazeuses c- de café

C- Pour manger, il choisit

- a- des légumes et des fruits
 b- du beurre et du fromage
 c- du poisson et de la viande

D- Il évite les aliments

- a- riches en énergie b- gras c- sains

E- Eric DUGAL mange rarement

- a- de la viande rouge b- du poisson c- des fruits et des légumes

3



Lis le texte ci-dessous, puis fais les activités suivantes !

Se sentir bien

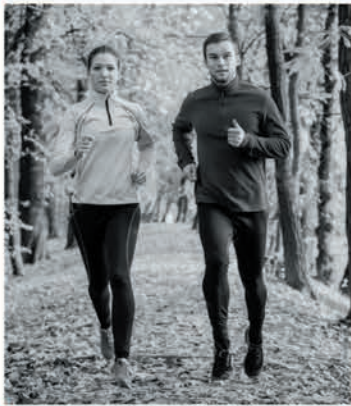
Avoir une alimentation équilibrée et une pratique sportive régulière permettent d'être en bonne forme

Vous avez faim ? Alors, mangez !

Certains diététiciens conseillent de manger selon ses besoins, quand on a faim et à des heures régulières. Il est préférable de consommer beaucoup de fruits et de légumes, car ils sont riches en vitamines. Mais faites attention au sucre ! Ne mangez pas trop de viande non plus ! Mangez plus de poisson ; l'idéal est d'en manger trois fois par semaine. L'eau est la seule boisson indispensable, il faut en boire au moins un litre et demi par jour.



Faites de l'exercice physique !



Mais, manger bien ne suffit pas pour se sentir bien. Aujourd'hui, dans nos sociétés modernes, une activité physique régulière est vraiment conseillée. Pour rester en forme, il faut également pratiquer un ou plusieurs sports quotidiennement pour faire travailler le cœur, les muscles, et aussi, pour bien dormir. Enfin, toute personne suivant ces conseils reste en bonne santé quel que soit son aspect physique : mince ou gros.

www.magazinesante.fr

4



Réponds par « Vrai » ou « Faux » !

a- Ce document est un article.

Vrai Faux

b- Dans ce document, il s'agit des conseils pour vivre sain.

Vrai Faux

c- Il suffit de faire du sport, pour être en bonne forme.

Vrai Faux

d- Selon le document, se sentir bien veut dire manger bien.

Vrai Faux

5 D'après le texte, choisis la bonne réponse !

A- Il est conseillé de faire une activité sportive

a- régulièrement

b- rarement

c- quand on veut

B- « On doit manger quand on a faim ». Ce conseil est donné par

a- des nutritionnistes

b- des sportifs

c- des psychiatres

C- Il est préférable de manger du poisson

a- tous les jours

b- une fois par jour

c- trois fois par semaine

D- Il ne faut pas consommer beaucoup

a- de fruits et de légumes

b- de viande

c- d'eau

6 Choisis le pronom C.O.D qui convient !

a- Papa, tu as acheté les légumes ?

- Oui, je ai achetés. (la – les)

b- Il écoute la radio ?

- Oui, il écoute souvent. (le – l')

c- Vous visiterez le musée ?

- Oui, nous visiterons demain. (les – le)

d- Tu m'appelleras ?

- Oui, je appellerai ce soir. (t' – nous)

e- Le diététicien peut nous aider
à faire un régime ?

- Oui, il peut aider. (les – vous)

7 Remplace les mots soulignés par le pronom « lui » ou « leur » !

a- Tu envoies une carte de vœux à ton ami ?

- Oui, je envoie une carte de vœux.

b- Il a répondu à Laila ?

- Oui, il a répondu.

c- Vous dites bonjour aux voisins ?

- Oui, nous disons bonjour.

d- Ce journaliste parlera à ces sportives ?

- Oui, il parlera.

8 Remplace les mots soulignés par le pronom « en » ou « y » !

a- Tu penses à tes prochaines vacances ?

- Oui, j' pense tout le temps.

b- Il y a du pain ?

- Oui, il y a beaucoup.

c- Tu manges du poisson ?


- Oui, j' mange 2 fois par semaine.

d- Tu t'occupes de ton alimentation ?

- Oui, je m' occupe.

e- Il parle toujours de ses souvenirs ?

- Non, il n' parle jamais.

9  Complète avec (le – la – les – l' – me – te – lui – leur) !

- | | |
|------------------------------------|---|
| a- Ils ont écrit à leur ami ? | - Oui, ils ont écrit. |
| b- Tu as téléphoné à tes amis ? | - Oui, et je ai demandé de venir à l'heure. |
| c- Tu as donné la clé à ton père ? | - Oui, Je ai donnée. |
| d- Tu me montreras ces DVD ? | - Oui, je montrerai. |

10  Complète ce message électronique en choisissant le mot ou l'expression qui convient !

- a- mes habitudes
- b- tous les jours
- c- mal
- d- tard
- e- mode de vie
- f- fast-foods
- g- plats gras



11 Mets le dialogue suivant dans le bon ordre !

- a- Oui, hier, je suis allé chez lui.
- b- Tu as consulté le diététicien ?
- c- Oh ! C'est trop ! Tu manges beaucoup de graisses et de sucreries ?
- d- C'est bien ! Et qu'est-ce qu'il t'a dit ?
- e- Oui, j'en mange beaucoup, j'aime ça !
- f- Il m'a conseillé de varier mon alimentation et de faire du sport régulièrement.
- g- Je ne me sens pas bien. J'ai pris du surpoids, je fais 75 kilos.

1	2	3	4	5	6	7

12 Tu écris un article pour adresser des conseils aux jeunes pour vivre sain. (Écris au moins 5 conseils !).

.....

.....

.....


.....

.....

Je m'évalue

Critères	Oui	Non	À peu près
1- Je respecte la forme d'un article en mettant le titre et la source.	<input type="radio"/>	<input type="radio"/>	<input type="radio"/>
2- J'écris une introduction, un développement et une conclusion.	<input type="radio"/>	<input type="radio"/>	<input type="radio"/>
3- J'écris des conseils pour vivre sain.	<input type="radio"/>	<input type="radio"/>	<input type="radio"/>
4- J'utilise le vocabulaire relatif aux conseils pour avoir une bonne santé.	<input type="radio"/>	<input type="radio"/>	<input type="radio"/>
5- Je fais attention à l'orthographe.	<input type="radio"/>	<input type="radio"/>	<input type="radio"/>
6- Je produis une copie propre.	<input type="radio"/>	<input type="radio"/>	<input type="radio"/>
7- Je produis une copie bien organisée.	<input type="radio"/>	<input type="radio"/>	<input type="radio"/>

Teste-toi !

13  Avez-vous une alimentation équilibrée ?

Pour savoir, indiquez avec quelle fréquence vous consommez les aliments de la pyramide de l'alimentation !



Activités ludiques

Test de santé

Aliments	A	B	C
Des fruits	1 fois par jour ou moins	2 à 3 fois par jour	Plus de 3 fois par jour
Des légumes	1 fois par jour ou moins	2 à 3 fois par jour	Plus de 3 fois par jour
Du poisson	Presque jamais	2 à 3 fois par semaine	Plus de 3 fois par semaine
Des œufs	Une ou deux fois par jour	Aucune	3 à 5 fois par semaine
De la viande	Tous les jours	2 à 4 fois par semaine	1 fois par semaine
Des sucreries	1 fois par jour ou plus	1 à 2 fois par semaine	Jamais
Du lait	Du lait entier	Du lait demi-écrémé	Du lait écrémé
Du pain/du riz	Moins d'une fois par jour	1 ou 2 fois par jour	4 fois par jour

Résultats

Majorité en colonne A

Attention ! Vous consommez trop d'aliments caloriques et contenant du cholestérol. Un conseil : Remplacez les sucreries par des fruits, la viande et les œufs par du poisson.

Majorité en colonne B

Pas mal ! Vous consommez assez de fruits et légumes, de poisson et de céréales ; mais surveillez votre consommation de viande et de sucreries !

Majorité en colonne C

Bravo ! Vous consommez tous les aliments nécessaires à votre santé et en bonnes quantités. Mais n'oubliez pas « Manger est aussi un plaisir. ».



~~J'ai besoin de toi!~~



Je m'entraîne

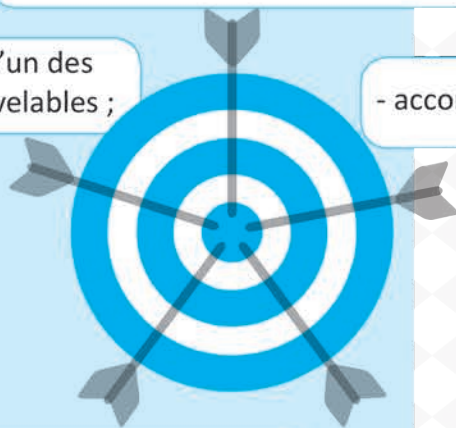
6

Cher/chère élève, assure-toi que tu es capable de

- comprendre une interview sur la protection de l'environnement ;

- comprendre un texte sur l'un des types des énergies renouvelables ;

- accorder le participe passé ;



- rédiger un article sur un problème écologique (ses causes, ses conséquences et ses solutions).



Observe l'illustration, écoute bien l'enregistrement, puis fais l'activité ci-dessous !



Comment protéger l'environnement ?

1 Choisis la bonne réponse !

A- Dans ce document, il s'agit d'

- a- une présentation b- un reportage c- une annonce à la radio

B- Les personnes interrogées donnent leurs avis sur

- a- la protection de l'environnement b- l'énergie alternative c- le recyclage des déchets

2 Réponds par « Vrai » ou « Faux » !

a- Line parle de la pollution de l'eau. Vrai Faux

b- Sami parle des énergies alternatives. Vrai Faux

c- Pauline voit que la surconsommation provoque le manque d'eau. Vrai Faux

d- Michel parle de l'importance d'économiser l'électricité pour diminuer la pollution. Vrai Faux

3 Qui dit quoi ? Relie !

1- Pauline	a- Il ne faut pas jeter les déchets dans les cours d'eau.
2- Michel	b- Il faut éteindre la lumière quand on sort de la chambre.
3- Sami	c- Il faut faire des campagnes pour économiser l'eau.
4- Line	d- Il faut utiliser les transports en commun.

4



Lis le texte, puis choisis la bonne réponse !

La planète a besoin de vous !

Une énergie est dite renouvelable lorsqu'elle provient de sources que la nature renouvelle.

Surnommée « énergie propre » ou « énergie verte » car son exploitation provoque très peu de déchets et d'émissions polluantes. Les énergies renouvelables sont produites à partir de sources comme les rayons du soleil, le vent et l'eau qui sont théoriquement illimitées et inépuisables à l'échelle humaine.

Aujourd'hui, notre planète est menacée de la pollution de l'air à cause de l'impact négatif des activités humaines. Ce problème a des conséquences graves sur la santé car il provoque des maladies respiratoires.

Donc, il faut utiliser les énergies renouvelables et changer nos mauvaises habitudes pour réduire notre impact négatif. Cela signifie prendre des mesures comme :

- Diminuer notre consommation des ressources de la planète.
- Mettre en œuvre des projets écologiques.
- Employer des voitures électriques pour réduire les émissions à effets de serre pour protéger l'air.
- Recycler et réutiliser tout.



www.oms.fr

A- Ce texte est

- a- une lettre b- un courriel c- un article

B- Dans ce texte, on parle d'.....


- a- un problème écologique b- un problème de santé c- un problème technologique

5



D'après le texte, remplis le tableau suivant !

Problème	Cause	Conséquence	Solutions (deux)
-	-	-	-

6  Dans ce texte, on précise des moyens pour réduire l'impact négatif de l'Homme. Cites-en deux !

a-

b-

7  Mets les verbes entre parenthèses au passé composé !

a- L'écologiste (**expliquer**) la situation de l'eau en Inde.

b- Il (**proposer**) plusieurs solutions pour résoudre ce problème.

c- Les responsables (**prendre**) des mesures pour diminuer la pollution.

d- Les indiennes (**consommer**) beaucoup d'eau dans les travaux ménagers.

e- Pour résoudre le problème de l'eau, le gouvernement (**puiser**) dans les rivières régionales.

8  Accorde, s'il y a lieu, le participe passé !

a- Le gouvernement a mis(...) des plans pour réduire la pollution de l'air.

b- Les habitants se sont contenté(...) des solutions adaptées par les responsables.

c- Les énergies propres ont réduit(...) l'impact de la pollution.

d- Beaucoup d'espèces animales sont mort(...) à cause de la pollution.

e- L'eau est rare en Inde parce que les indiens l'ont abusivement consommé(...).

f- Nada est parti(...) en Inde pour discuter le problème de l'eau.

g- La population a demandé(...) aux responsables de résoudre le problème de pollution.

9



Montre l'enchaînement par une ligne courbe !

- a- Il y a au moins dix personnes.
- b- J'ai une grande piscine.
- c- Hugo et Émilie ont eu un enfant ensemble.
- d- Pourquoi es-tu allé au supermarché ?
- e- Tu as acheté du pain ?
- f- Tu en veux encore ?
- g- Il y a un bon gâteau.
- h- Tu y vas vers quelle heure ?
- i- La salle de cinéma est ouverte ce matin.
- j- Quand avez-vous eu cette lettre ?

10



Remets dans l'ordre le dialogue suivant !

Un journaliste fait une interview avec un écologiste sur les énergies alternatives.

- a- C'est une énergie dite « verte », on l'utilise pour réduire la pollution de l'air.
- b- Certainement pas, car son exploitation coûte cher.
- c- Pourriez-vous nous donner une idée sur l'énergie renouvelable ?
- d- Alors, est-ce qu'il y a d'autres solutions pour protéger l'air ?
- e- Bien sûr, on peut exploiter des gaz moins polluants.
- f- Cela signifie que tout le monde en profite dans la vie quotidienne ?

1	2	3	4	5	6

11



Les énergies fossiles causent beaucoup de problèmes écologiques ;

- Identifie un de ces problèmes !
- Cite ses causes et ses conséquences !
- Propose une autre énergie qui remplace l'énergie fossile que tu as choisie !

Pour traiter ces idées, rédige un article pour le journal de l'école !

.....

.....

.....

.....

.....

.....

.....

.....

.....

.....



Je m'évalue

Critères	Oui	Non	À peu près
1- Mon écriture est lisible.	<input type="radio"/>	<input type="radio"/>	<input type="radio"/>
2- J'ai écrit un titre adéquat.	<input type="radio"/>	<input type="radio"/>	<input type="radio"/>
3- J'ai écrit une introduction contenant un problème.	<input type="radio"/>	<input type="radio"/>	<input type="radio"/>
4- J'ai cité des causes, des conséquences et une proposition.	<input type="radio"/>	<input type="radio"/>	<input type="radio"/>
5- J'ai bien utilisé le vocabulaire adéquat.	<input type="radio"/>	<input type="radio"/>	<input type="radio"/>
6- J'ai fait attention à l'orthographe des mots.	<input type="radio"/>	<input type="radio"/>	<input type="radio"/>

Je joue avec la langue

12  Devine !

a- Une action négative pour l'environnement

ma sur tion
con som

b- Une des énergies alternatives

ma bio la sse

c- Une action importante pour sauver la planète

nu di la tion
mi er llu po

d- Une ressource naturelle d'eau

phréa na ppes
les tiques



Transcription

Transcription

Unité 1

Bonjour, aujourd'hui je vais demander à des personnes de nous partager leurs avis concernant leur participation à des activités sociales.

- Bonjour, je m'appelle Joseph. Le 21 juin de chaque année, j'ai l'habitude de participer à la fête de la musique, et cela me permet de retrouver mon goût à la musique, de rêver et de m'amuser dans les rues.
- Moi, c'est Patricia. À mon avis, être avec les autres à travers des activités sociales, comme la fête du voisinage, est très important parce qu'il aide à renforcer les relations avec les voisins.
- Salut, je m'appelle Anthony. Malheureusement, je n'ai pas eu la chance de participer à une activité sociale à cause de mon travail. Mais je sais bien que c'est une vraie occasion de vivre des moments de convivialité et de joie.
- Bonjour, je suis Christa, je participe avec mes amis au Carnaval annuel de ma ville. Les défilés et les spectacles présentés dans les rues, nous permettent de vivre des émotions d'enthousiasme et des moments inoubliables.

Unité 2

Le présentateur : Chers auditeurs de Radio FM, notre invité M. Michel, bénévole dans une association humanitaire, bonjour monsieur, pour quelle association travaillez-vous ?

Michel : Bonjour, je fais partie de l'association « Agir ensemble ».

Le présentateur : Quelles sont les activités de cette association ?

Michel : Elle organise plusieurs activités : Faire des collectes de vêtements et de fonds pour aider les enfants démunis et les malades de cancer.

Le présentateur : Avez-vous participé à toutes ces activités ?

Michel : En fait, j'ai participé à une collecte de vêtements pour les enfants démunis et à une collecte de fonds au profit des malades de cancer.

Le présentateur : Qui offre des fonds à votre association ?

Michel : plusieurs donateurs dans le monde.

Le présentateur : Merci et bon courage.

Unité 3

Mesdames et messieurs bonjour ! Vous êtes sur Radio Musique FM, nous allons parler d'une des légendes syriennes dans le domaine de la musique.

C'est le compositeur syrien Suheil ARAFA. Très jeune, il a commencé sa carrière comme compositeur des chansons pour les grands chanteurs arabes. Il a également participé à la fondation du « Festival de la Chanson Syrienne », il a travaillé aussi au cinéma où il a composé les pistes musicales de nombreux films.... Plus tard, il s'est tourné vers la télévision où il a composé la bande sonore de plusieurs séries. Ensuite, il est devenu chef d'orchestre de la télévision syrienne.

Les nombreux prix locaux et internationaux qu'il a remportés le rendent maître des compositeurs syriens.

Transcription

Unité 4

Carl : Avec les nouvelles technologies, on peut créer de la musique. Tu sais Marc ?

Marc : C'est vrai Carl ? Mais comment ?

Carl : C'est avec les services en ligne. Cela transforme notre façon de créer de la musique.

Marc : Ah oui, c'est vrai ! Je connais aussi le phonotonic.

Carl : Ah bon ! C'est quoi ?

Marc : C'est une autre manière de création ; cet objet connecté crée de la musique à partir des mouvements corporels en les transformant en son et en rythme.

Carl : À mon avis, cela permet à tout le monde de faire sa propre musique.

Marc : Voilà, avec phonotonic, on est tous musiciens !

Unité 5

- Mesdames, mesdemoiselles et messieurs, dans les studios de Radio Sport. Nous allons commencer notre émission avec un champion sportif. Eric DUGAL nous parle de ses habitudes alimentaires. Bonjour monsieur ! Faites-vous attention à votre alimentation ?
- Oui, bien sûr ! Et surtout, en période de compétition, j'ai une alimentation adaptée à mes besoins. C'est-à-dire une alimentation riche en énergie et pauvre en graisses ; jamais de beurre ni de fromage et je prends beaucoup de légumes et un peu d'huile d'olive.
- Vous mangez beaucoup de fruits ?
- Oui, cinq fruits frais par jour.
- Vous mangez de la viande et du poisson ?
- Je ne mange presque jamais de poisson, car je n'aime pas ça. Quant à la viande, je mange plutôt du poulet et rarement de la viande rouge.
- Et qu'est-ce que vous buvez ?
- Je bois trois litres d'eau par jour mais jamais de boissons gazeuses ni de café.

Unité 6

- **Le journaliste** : Pour notre émission « Vivons vert ». De nos jours, nous nous intéressons à la protection de notre planète. Voilà des personnes qui donnent leurs avis :
- **Pauline** : Salut, moi c'est Pauline ! À mon avis, la planète souffre du manque d'eau parce qu'on la surconsomme. C'est pourquoi, on doit faire des campagnes de sensibilisation pour économiser l'eau.
- **Michel** : Moi c'est Michel. Économiser l'énergie est très important. C'est pourquoi, il faut éteindre les lumières quand on sort de la chambre. Et pour diminuer la pollution, il faut utiliser les énergies alternatives.
- **Sami** : Bonjour, c'est Sami ! Je pense qu'il faut utiliser un éco-transport comme le vélo ou prendre les transports en commun pour protéger l'air.
- **Line** : Salut, c'est Line ! Pour garder notre planète propre, il ne faut pas jeter les déchets dans les cours d'eau, car cela nous obligera à puiser pour avoir de l'eau potable.