

الجمهورية العربية السورية
وزارة التربية والتعليم



الفئة الثالثة - الفصل الأول

2025 - 2026م

1447هـ

حقوق الطبع والتوزيع محفوظة

للمؤسسة العامة للطباعة

حقوق التأليف والنشر محفوظة

لوزارة التربية والتعليم في الجمهورية العربية السورية

طُبِعَ أَوَّلَ مَرَّةٍ لِلْعَامِ الدَّرَاسِيِّ 2016 - 2017م

أنا وروضتي

ألونُ حرفَ الباءِ بشكلِهِ الكاملِ أينما وُجِدَ بينَ الحروفِ.

ورقة عمل ١



أحوظ حرفَ الباءِ في أوّلِ الكلمةِ بخطِّ مغلقٍ.

ورقة عمل ٢



كتاب



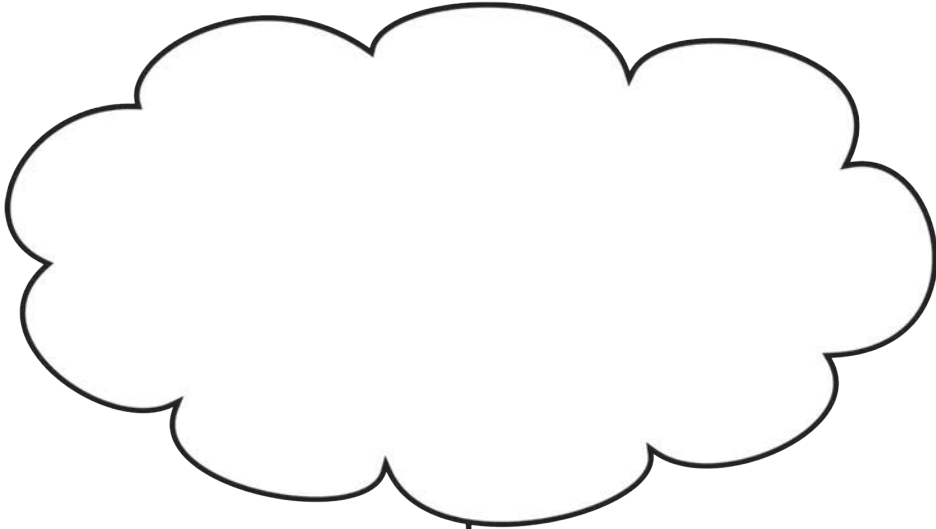
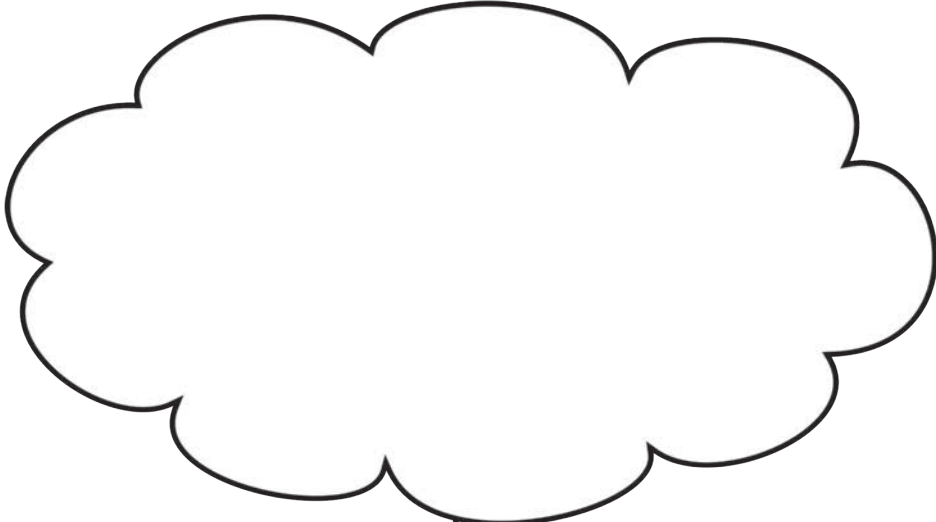
بوق



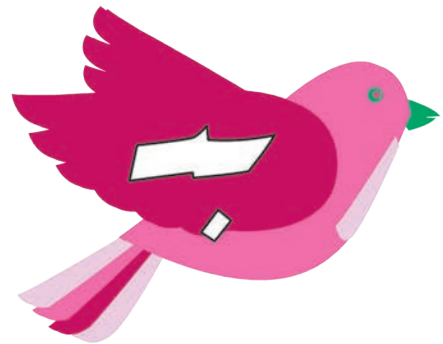
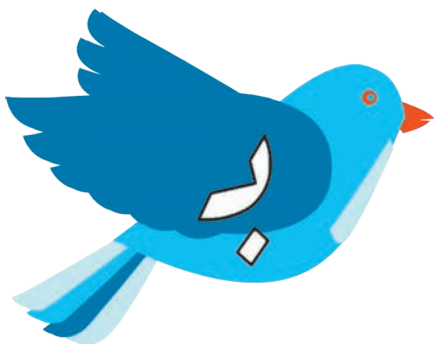
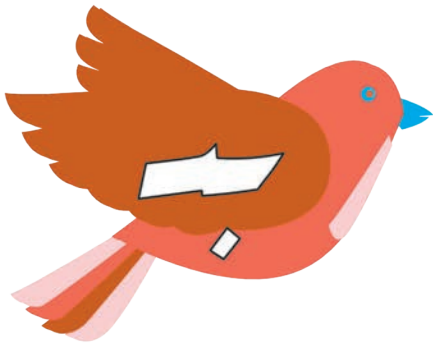
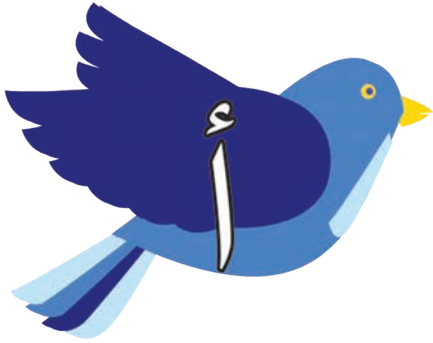
بيت

أرسم ما أرغب به من عناصر تعبر عن العدد المكتوب تحت كل مجموعة.

ورقة عمل ٣

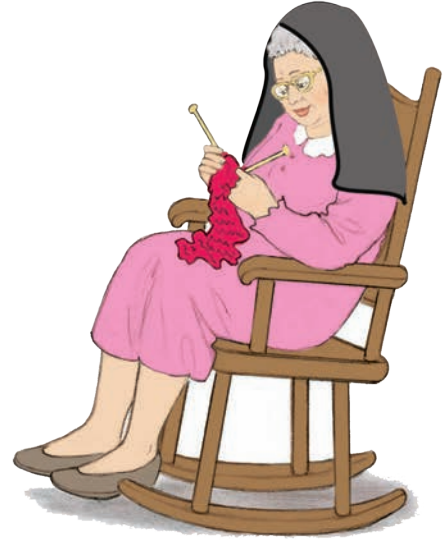


ورقة عمل ٤ ألون شكل حرف الباء وسط الكلمة بلون أختاره.



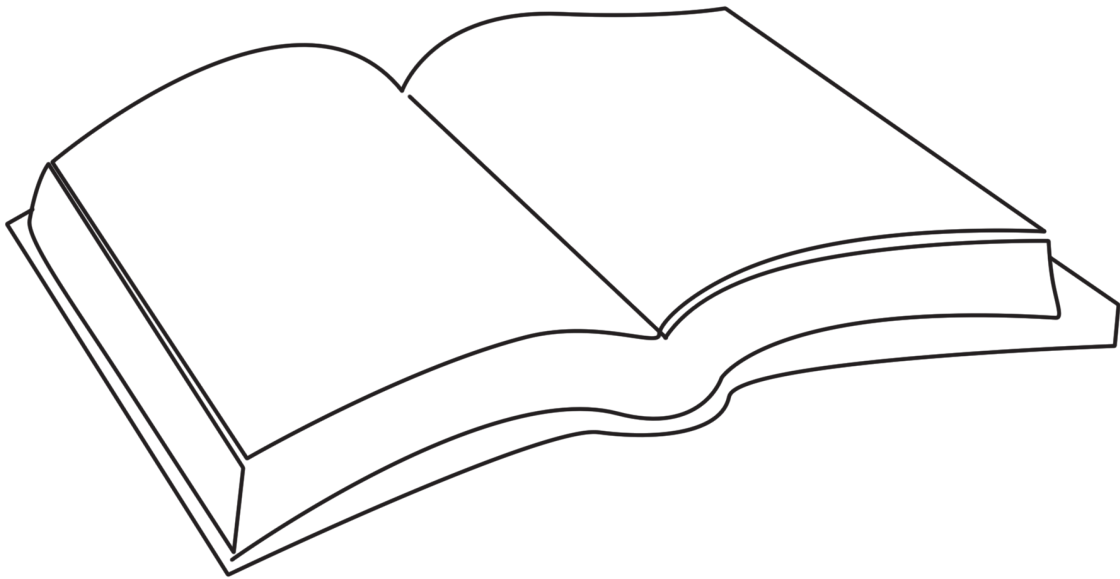
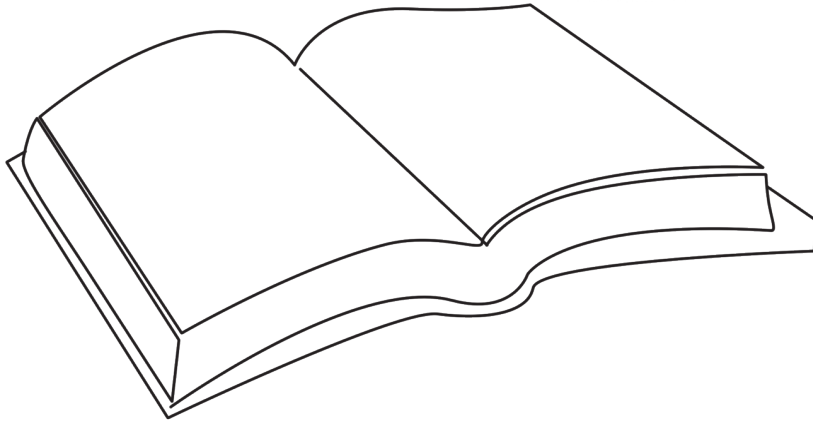
أصل كلاً من الأشخاص بالشيء المناسب لمرحلته العمرية.

ورقة عمل ٥



ألون الشكلَ الكبيرَ بلونٍ أحمر والشكلَ الصغيرَ بلونٍ أخضر.

ورقة عمل ٦



أصل حرف الباء بمكانه المناسب في الكلمة.

ورقة عمل ٧



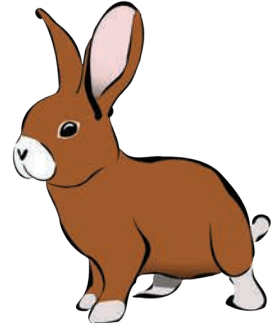
كتا.....



طبل.....



أرذ.....

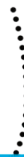
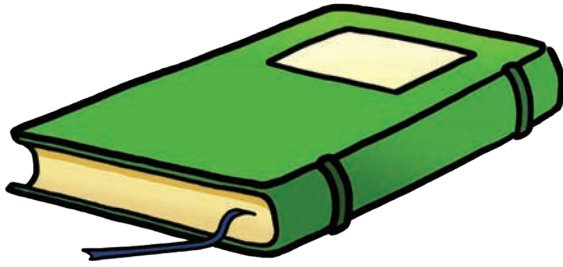


طة.....



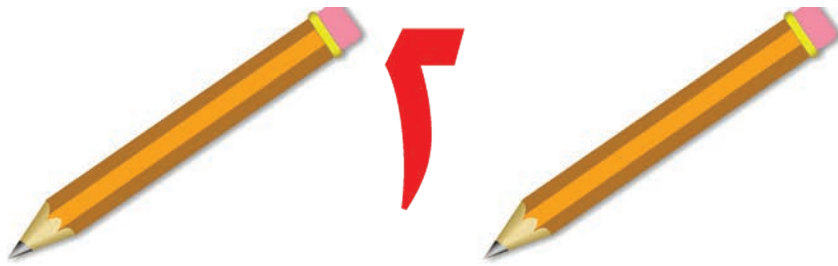
نلون العدد واحد (١).

نكتب العدد واحد (١) بالطريقة الصحيحة.



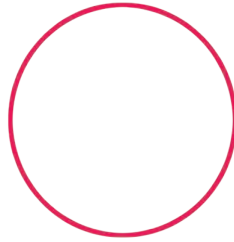
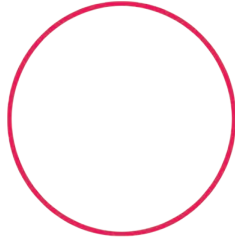
لنلون العدد اثنين (٢).

لنكتب العدد اثنين (٢) بالطريقة الصحيحة.



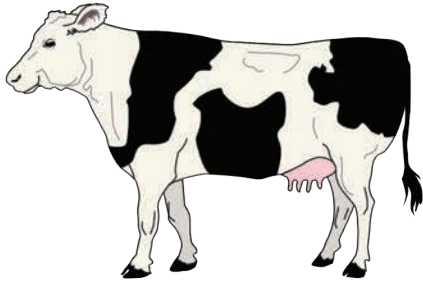
أرسمُ الوجّهَ المعبّرَ عن مشاعري في كلِّ موقفٍ إما حزيناً أو فرحاً.

ورقة عمل ١٠



لنلون حرف الباء.

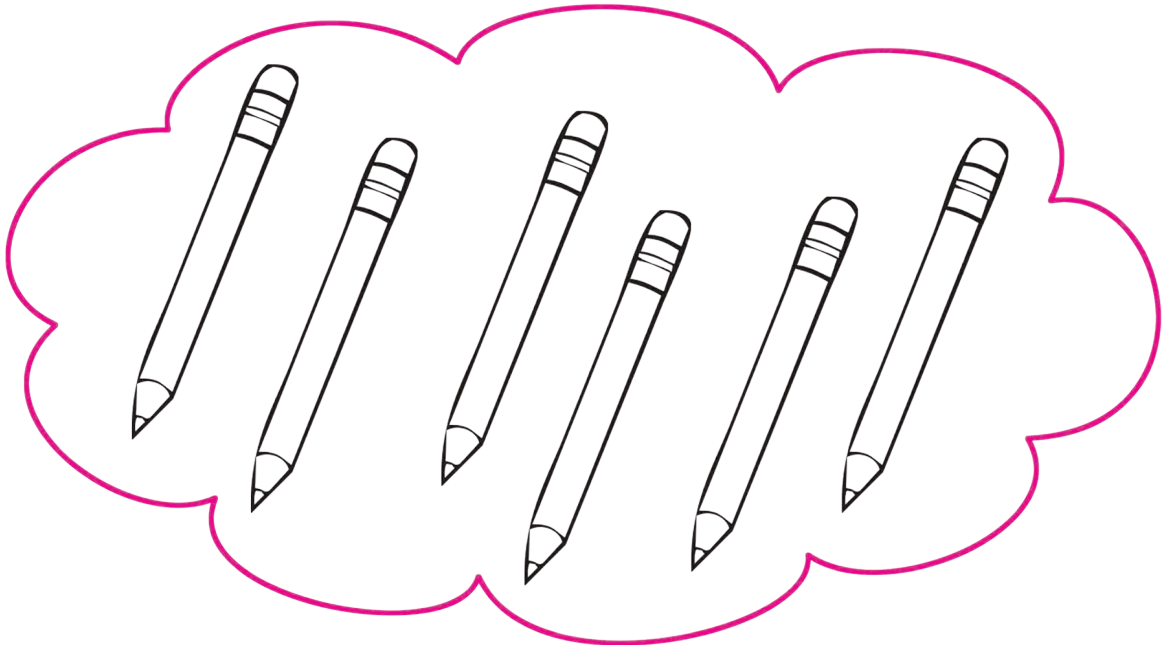
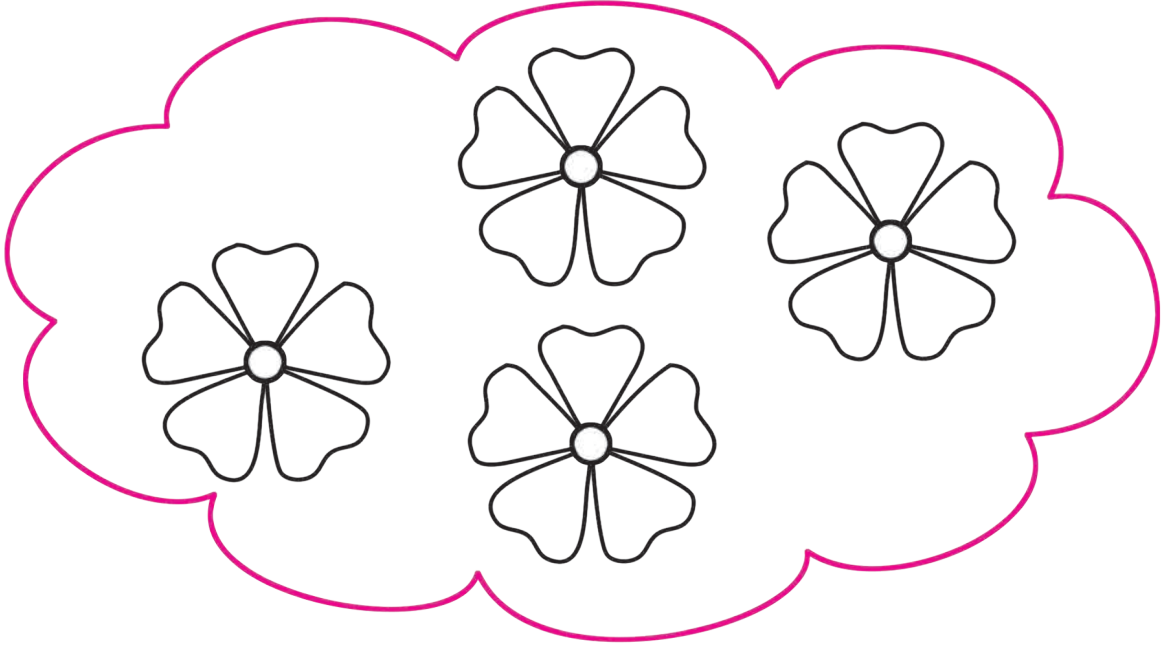
لنكتب حرف الباء بالطريقة الصحيحة.



بقرة



ورقة عمل ١٢ ألوان ثلاثة عناصر (٣) فقط في كل مجموعة.

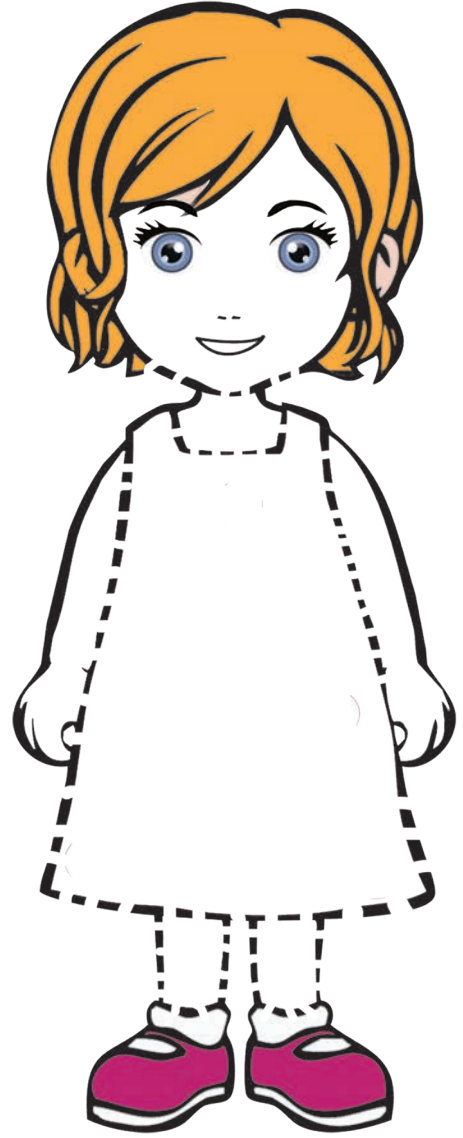
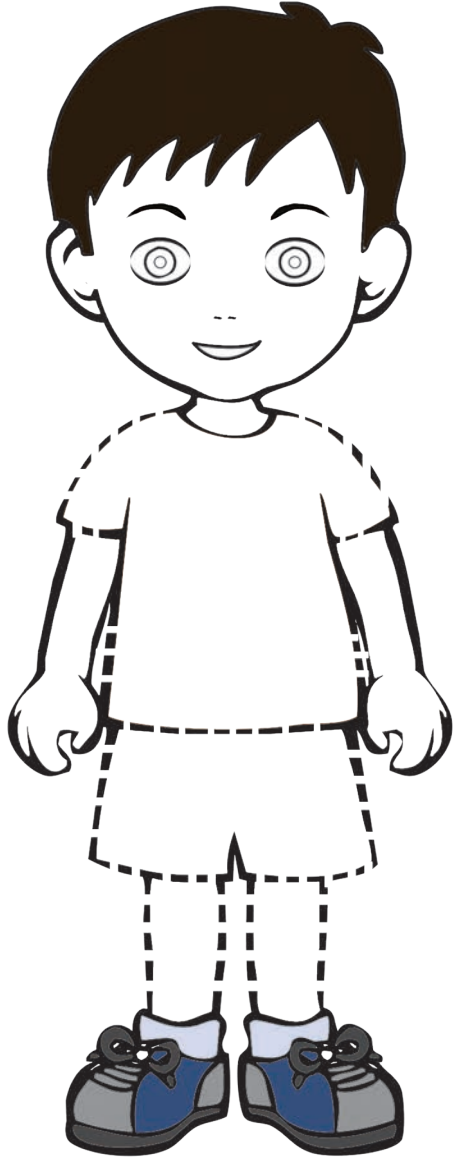


ألون حرف الألف بشكله الكامل أينما وردَ بين الحروف.

ورقة عمل ١٣

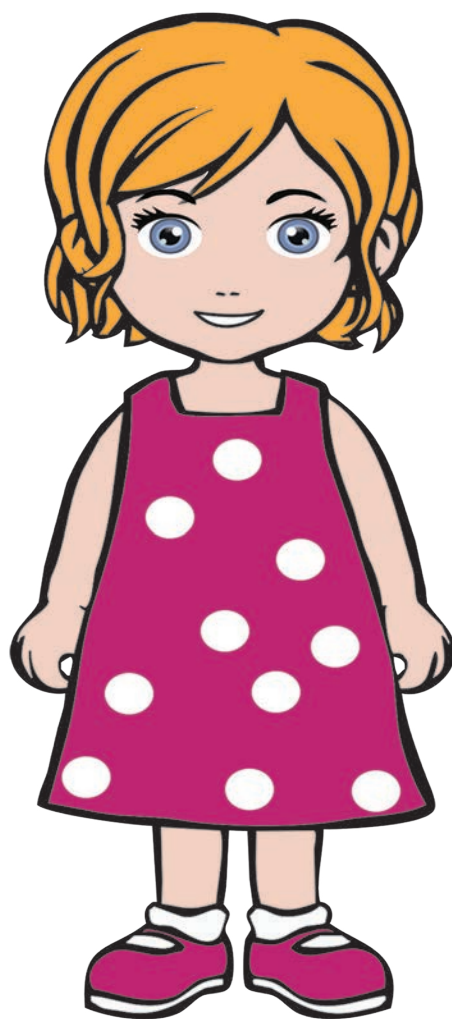


ورقة عمل ١٤ أكمل رسم الصورة المطابقة لجنسي، ثم ألون.



ألون كلّ جزء من الصّورةِ المقابلةِ لصورةِ الطفلة لتصبح
مختلفة عنها في الصّفات.

ورقة عمل ١٥

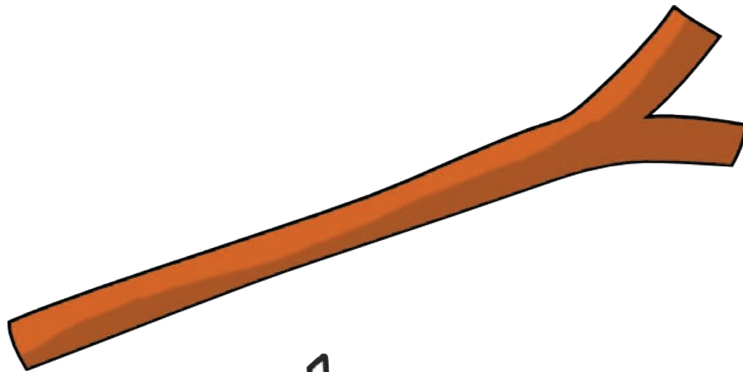


أحوطُ حرفَ الألفِ بخطِ مغلقٍ، ثم ألونُه.

ورقة عمل ١٦



قارب

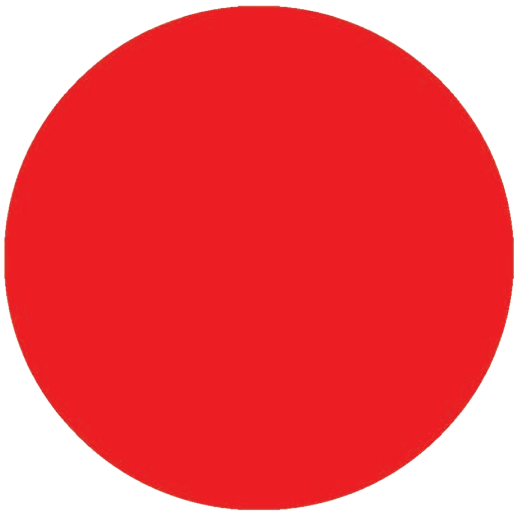


عصا

ألون حرف الألف في كل كلمة مما يأتي.

ورقة عمل ١٧

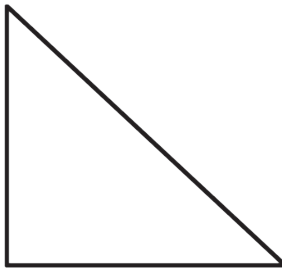
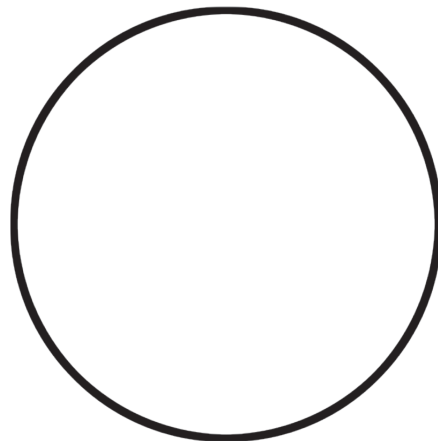
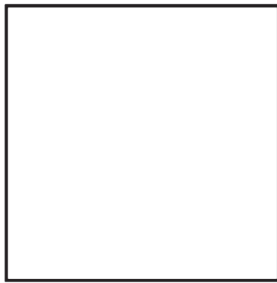
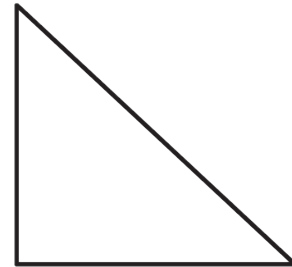
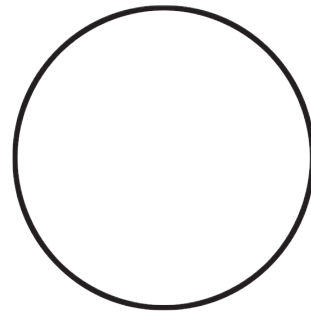
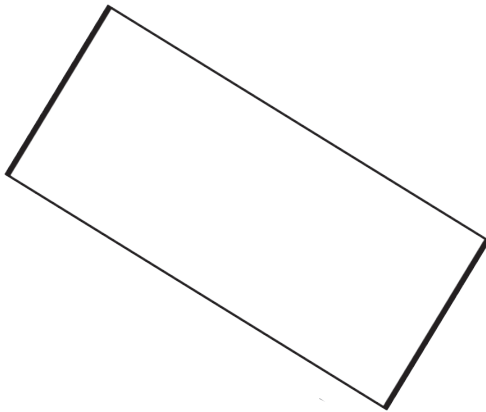
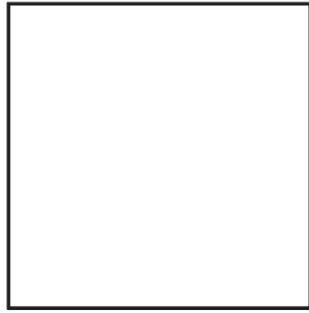
ساعة



دائرة

ألون الأشكال الهندسيّة المتشابهة باللون نفسه.

ورقة عمل ١٨

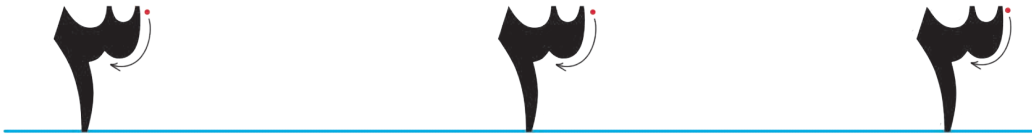
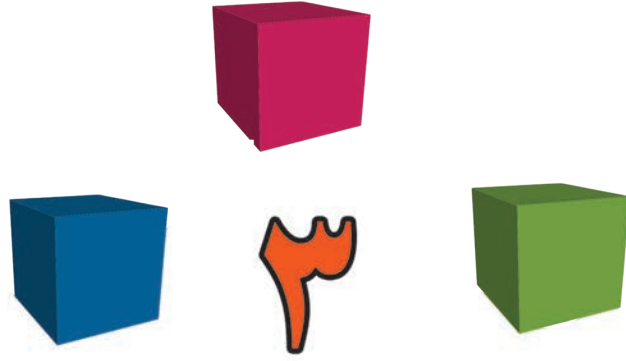




لنلون العدد ثلاثة (٣).

ورقة عمل ١٩

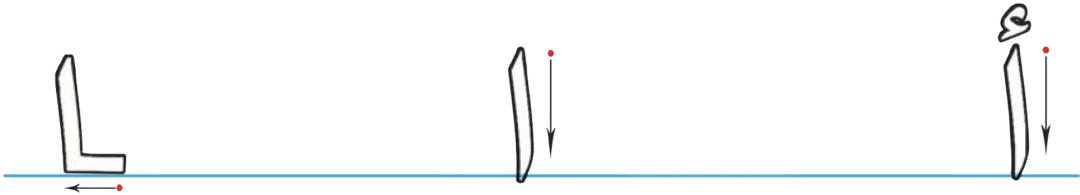
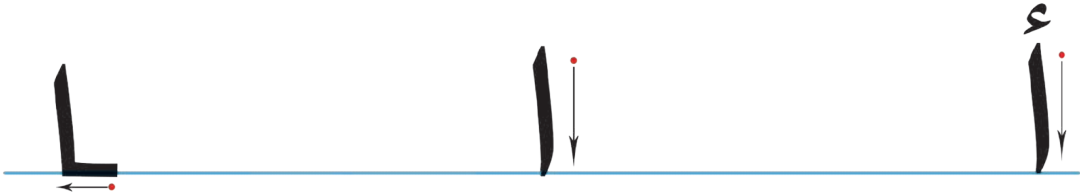
لنكتب العدد ثلاثة (٣) بالطريقة الصحيحة.



لنلون حرف الألف.
لنكتب حرف الألف بالطريقة الصحيحة.



أرب



ألون حرف الدال بشكله الكامل أينما ورد بين الحروف.

ورقة عمل ٢١



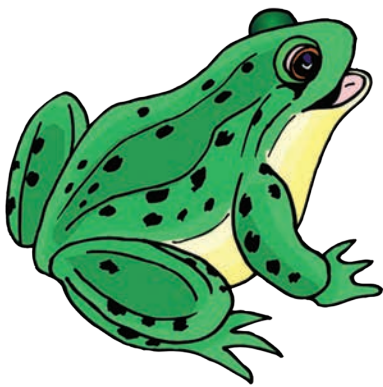
ورقة عمل ٢٢ ألون حرف الدال أينما ورد في الكلمات.



يد



عود

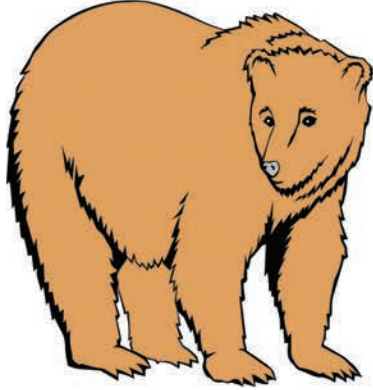


ضفدع

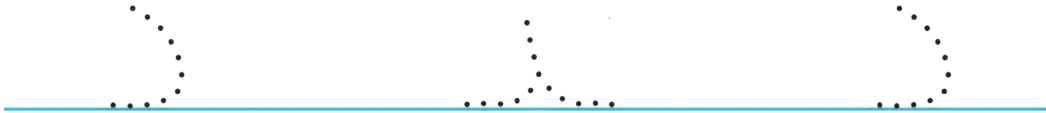
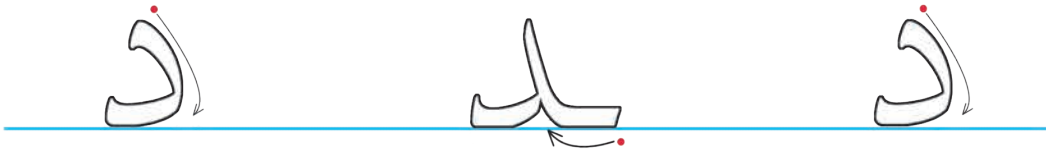


دلو

لنلوّن حرفَ الدال.
لنكتبَ حرفَ الدال بالطريقة الصحيحة.

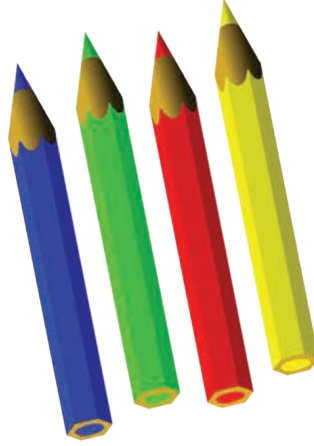


د



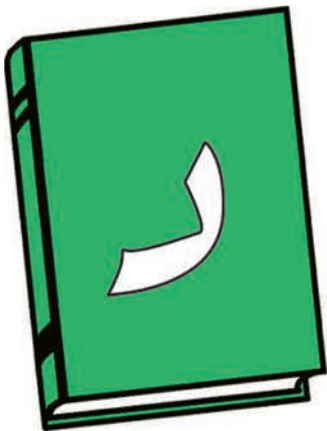
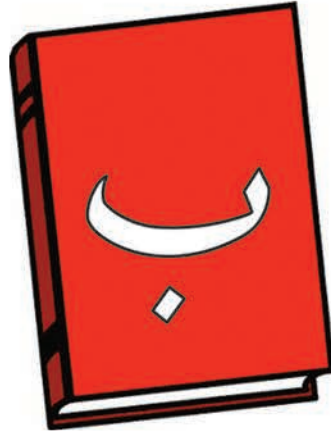
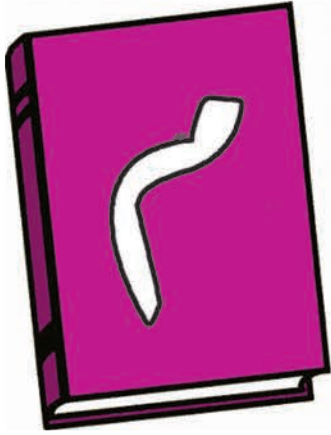
لنلون العدد أربعة (٤).

لنكتب العدد أربعة (٤) بالطريقة الصحيحة.



ألون حروف الميم بشكله الكامل أينما ورد بين الحروف.

ورقة عمل ٢٥

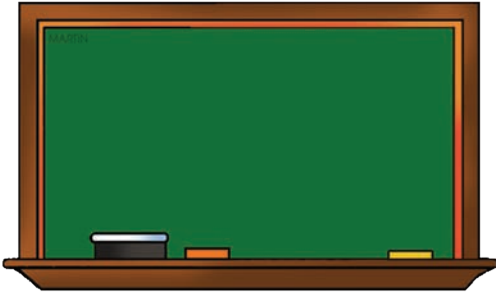


ورقة عمل ٢٦ ختار الصورة المعبرة عن أقسام موجودة في روضتي.



أصل الأشخاص الذين يعملون في روضتي بما يحتاجه كل منهم
من أدوات.

ورقة عمل ٢٧

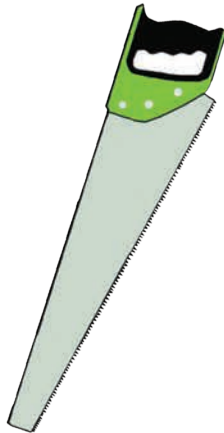
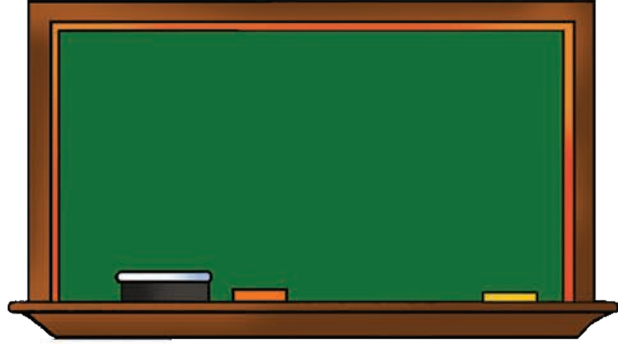


ورقة عمل ٢٨ ألون شكل حرف الميم وسط الكلمة بلون أختارُه.



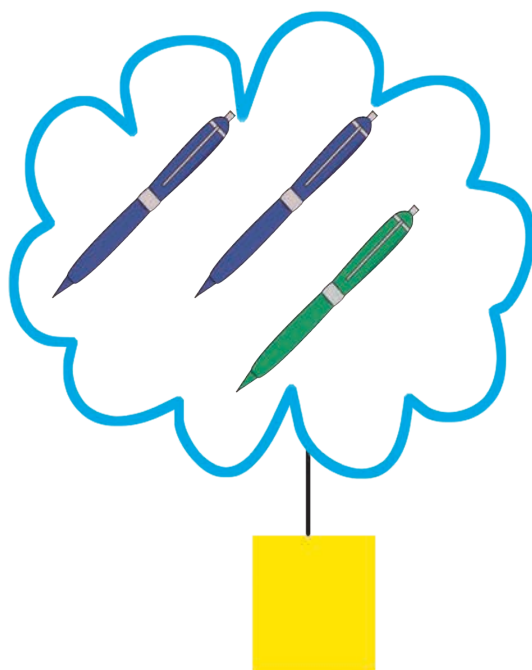
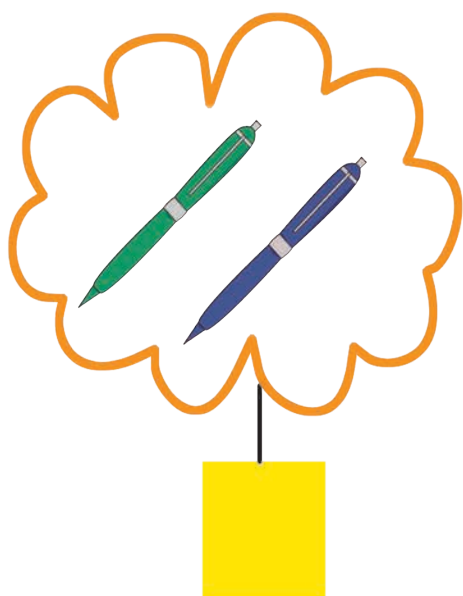
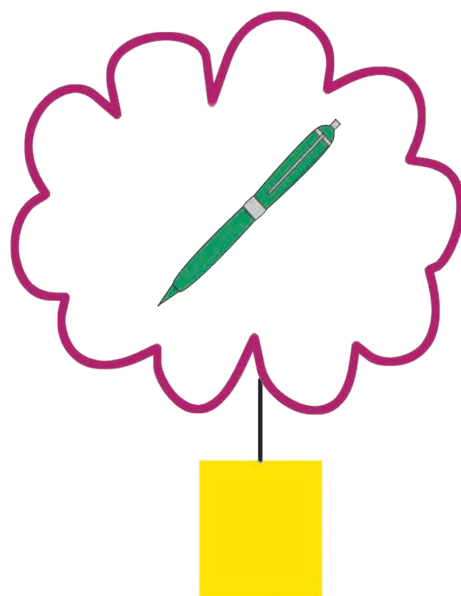
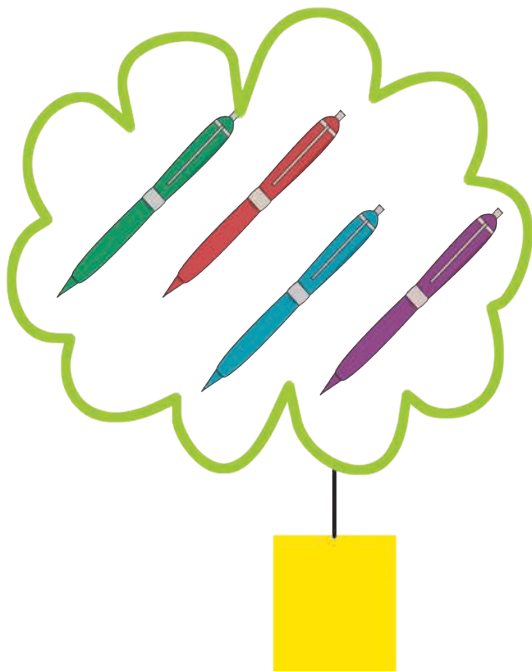
أصل المعلمة إلى الأدوات التي تستخدمها.

ورقة عمل ٢٩



أكتب تحت كل مجموعة، العدد المعبر عنها.

ورقة عمل ٣٠



أصل حرف الميم إلى مكانه المناسب.

ورقة عمل ٣١



ليون

علا...



ثو...

نزل...



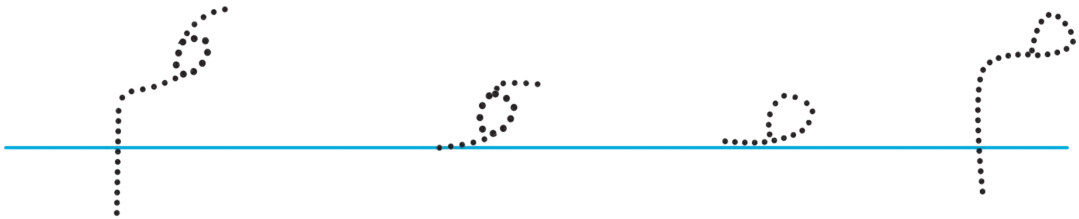
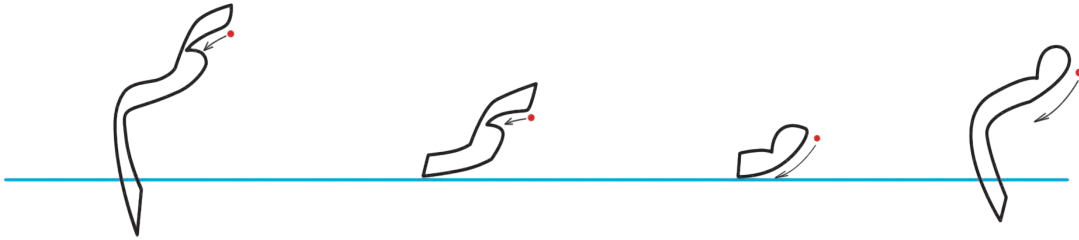
لنلون حرف الميم.

ورقة عمل ٣٢

لنكتب حرف الميم بالطريقة الصحيحة.



مفتاح



الخريف

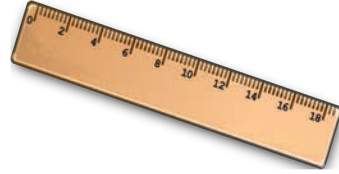
أختارُ الصورةَ المعبّرةَ عن مظاهرِ فصلِ الخريفِ.

ورقة عمل ١



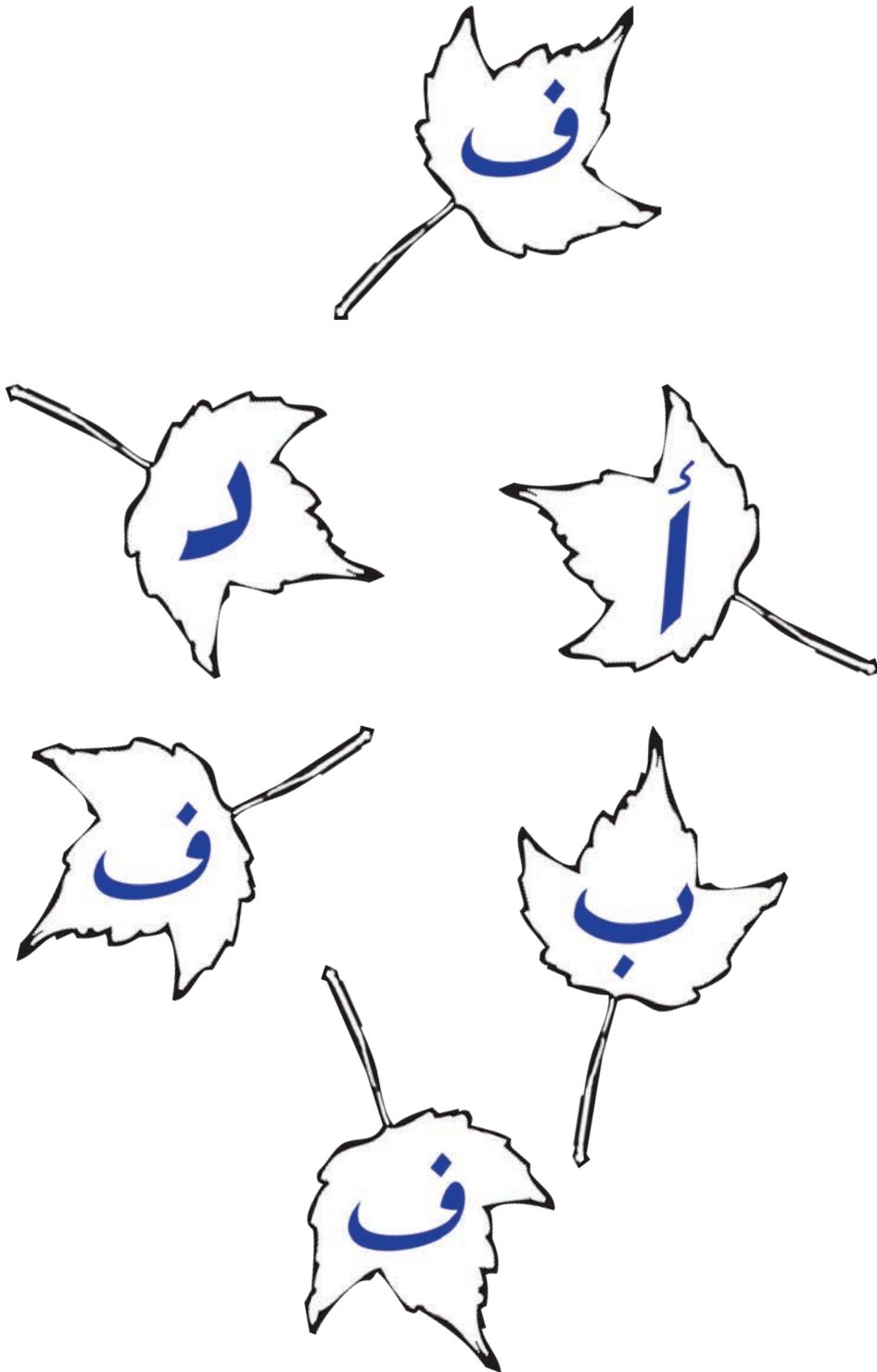
أساعدُ الطفلةَ في اختيارِ الأشياءِ التي ستضعُها في حقيبةِ
الروضة.

ورقة عمل ٢



ألون الأوراق التي تحوي حرف الفاء بشكله الكامل بألوان
أوراق فصل الخريف.

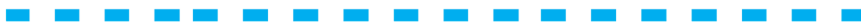
ورقة عمل ٣





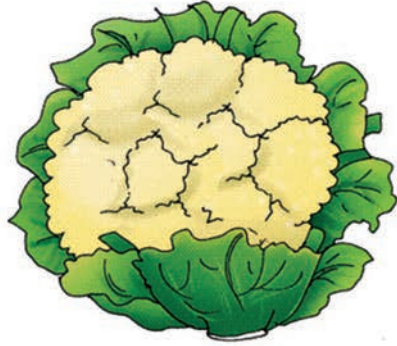
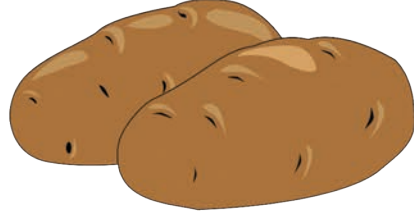
ورقة عمل ٤

أرسم أربعة خطوطٍ أفقيةٍ ملوّنةٍ دون استخدام مسطرة.
أرسم أربعة خطوطٍ عموديّةٍ ملوّنةٍ دون استخدام مسطرة.



أصل كل نوع من الخضر بظله.

ورقة عمل ٥



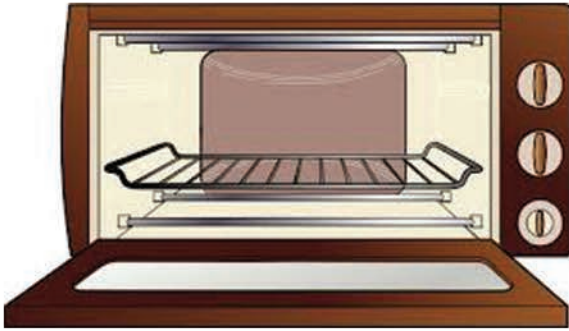
أحوظ حرفَ الفاءِ في أولِ الكلمةِ بخطِّ مغلقٍ.

ورقة عمل ٦



فأر

بطة



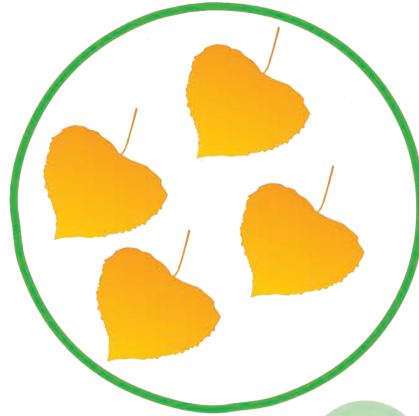
فرن

فول



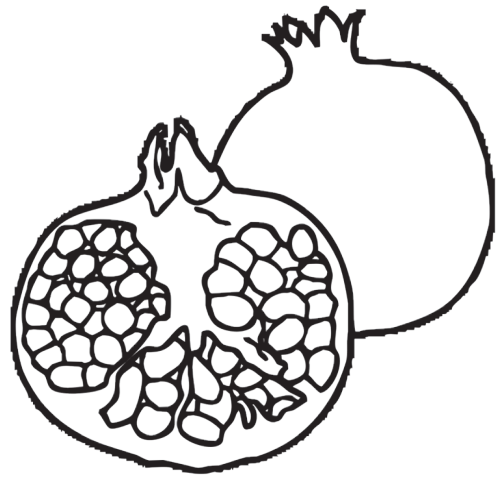
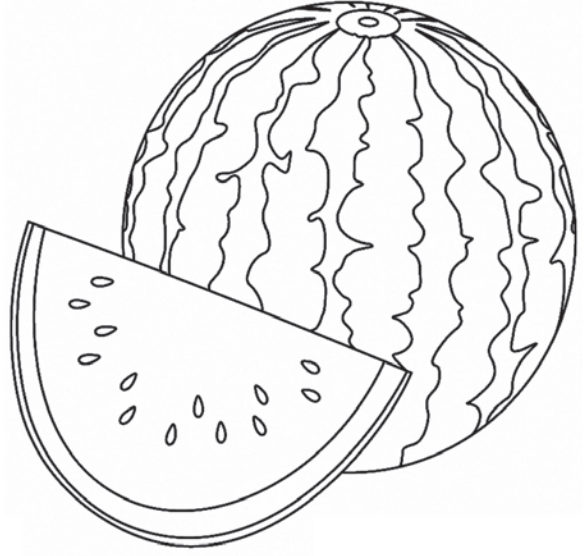
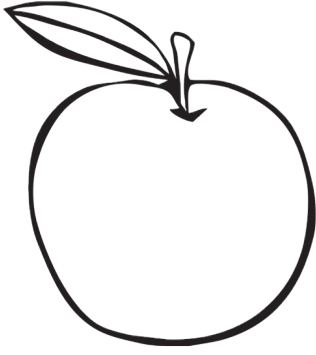
أكتب العدد المعبر عن عناصر كل مجموعة.

ورقة عمل ٧



أختارُ فاكهةَ فصلِ الخريفِ، ثمَّ ألونها.

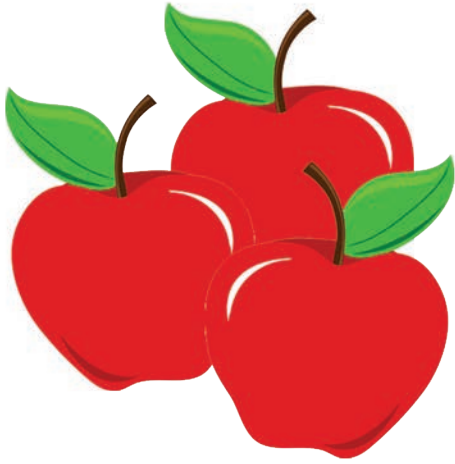
ورقة عمل ٨





أصلُ حرفِ الفاءِ إلى مكانهِ المناسبِ في الكلمة.

ورقة عمل ٩



ت...فاح

م...تفاح



أرسمُ أربعَ (٤) تفاحاتٍ داخلَ الصحنِ وخمساً (٥) خارجه.

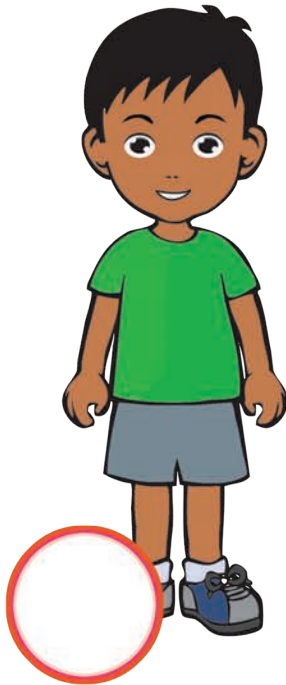
ورقة عمل ١٠





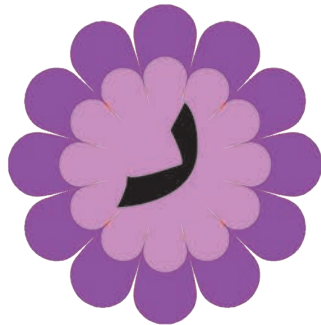
أختارُ الأطفالَ الذين يرتدونَ ملابسَ فصلِ الخريفِ.

ورقة عمل ١١



أصلُ حرفِ الفاءِ بأشكاله ثمّ أضعُ العددَ المعبّرَ عنهم في المربعِ.

ورقة عمل ١٢

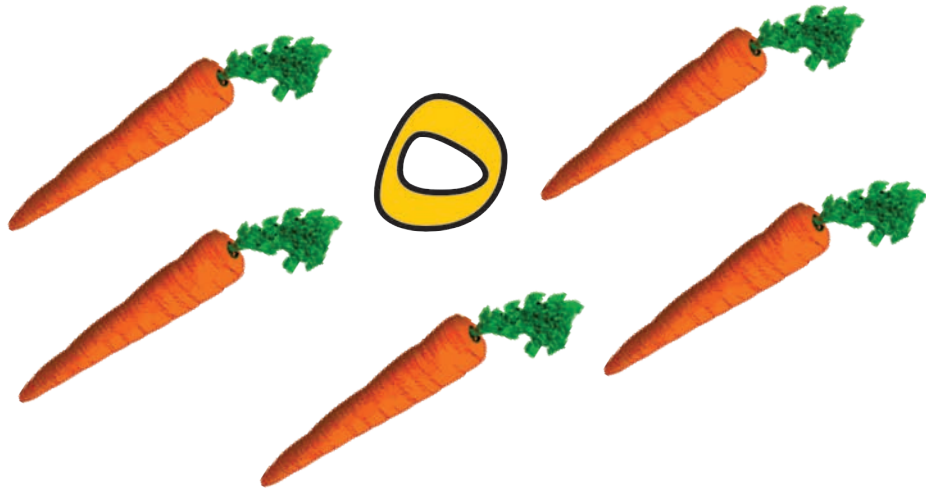




ورقة عمل ١٣

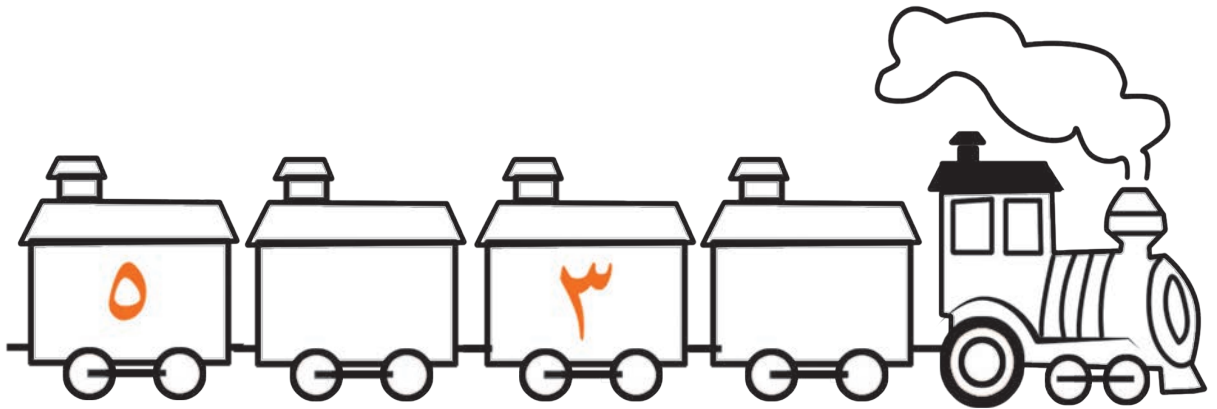
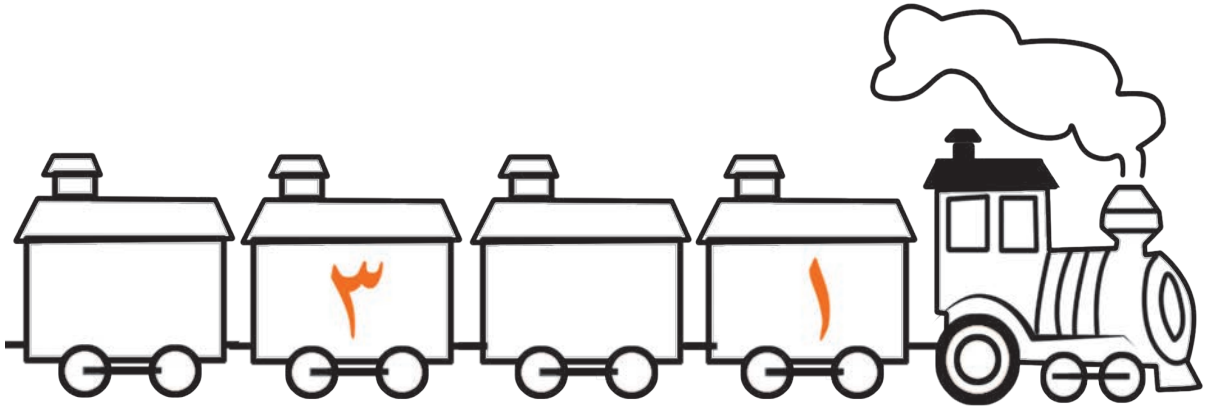
لنلون العدد خمسة (٥)

لنكتب العدد خمسة (٥) بالطريقة الصحيحة.



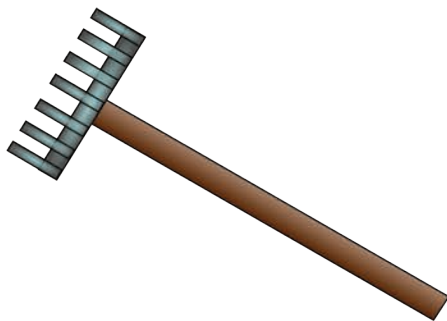
أكتبُ العددَ السابقَ والتاليَ في الفراغ.

ورقة عمل ١٤



أصل الفلاح بأدواته التي يستخدمها.

ورقة عمل ١٥





نلَوْنُ حرفَ الفاءِ.

ورقة عمل ١٦

نكتبُ حرفَ الفاءِ بالطَّريقةِ الصَّحيحةِ.



فراشة

ف ف ف ف

ف ف ف ف

ف ف ف ف

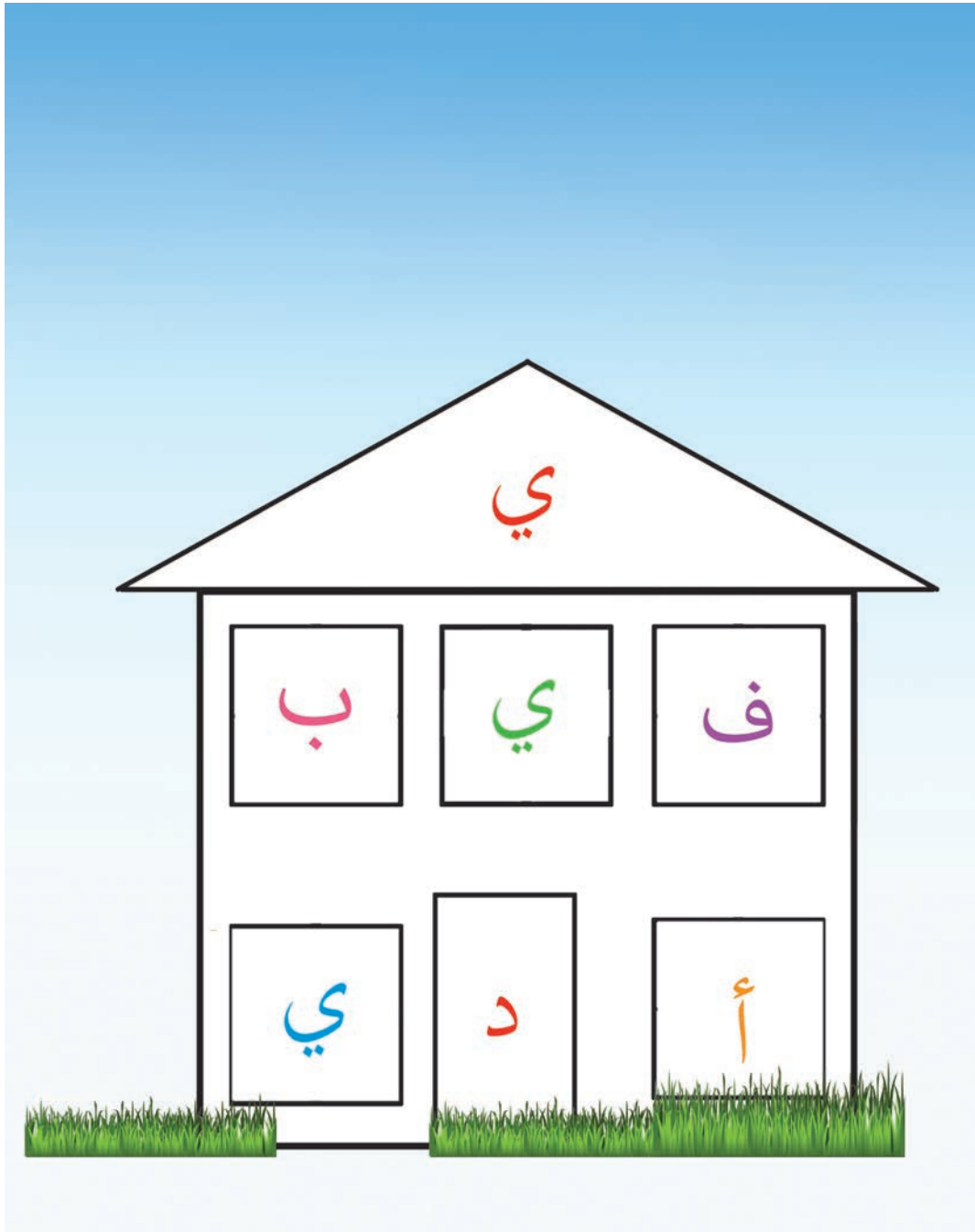




أسرتي وبيتي

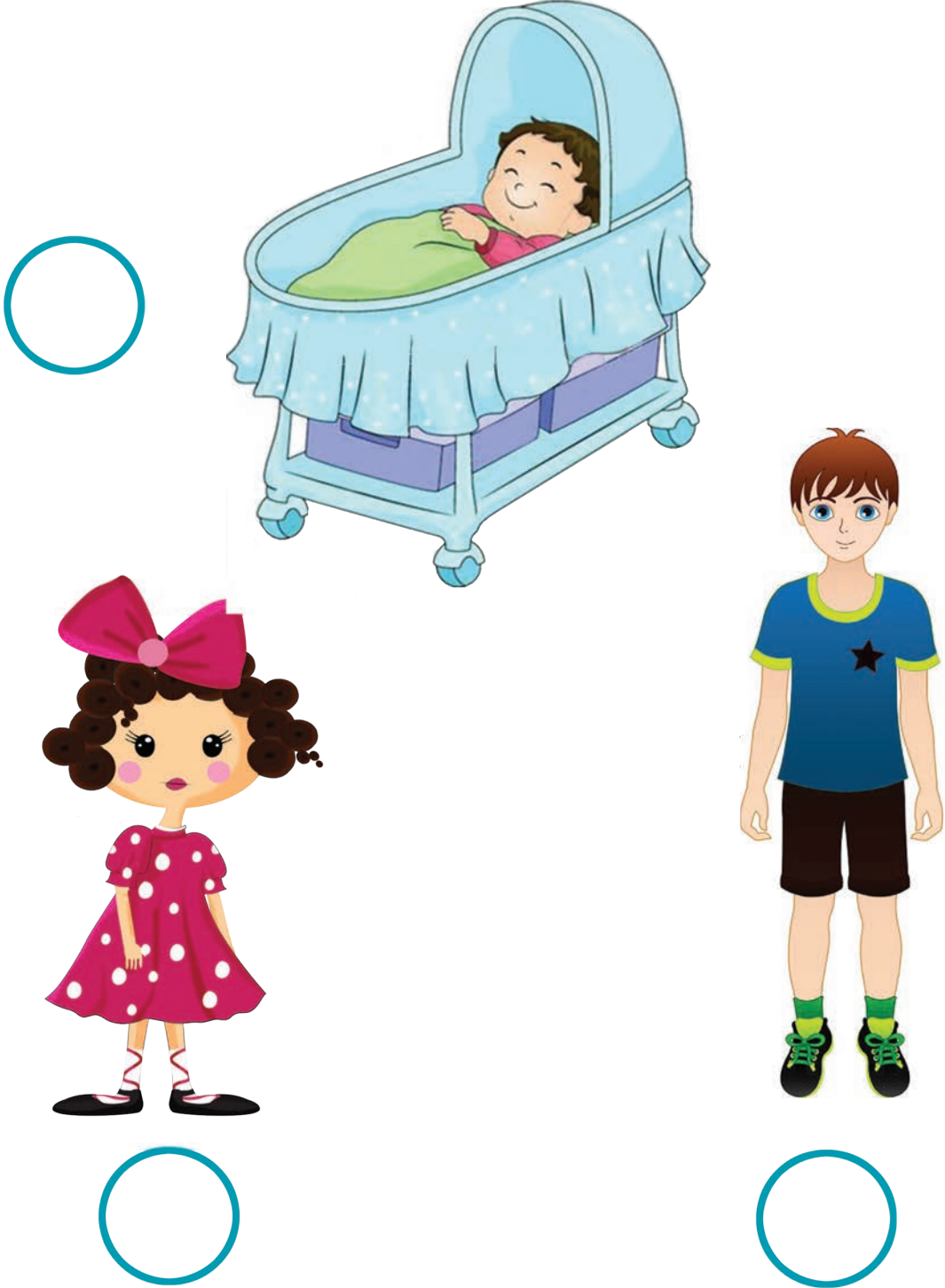
ألون الأشكال الهندسيّة التي تحوي حرفَ الياءِ بشكله الكامل.

ورقة عمل ١



أضع العدد واحد (١) عند الطفل الأكبر في الأسرة، والعدد ثلاثة (٣) عند الطفل الأصغر.

ورقة عمل ٢



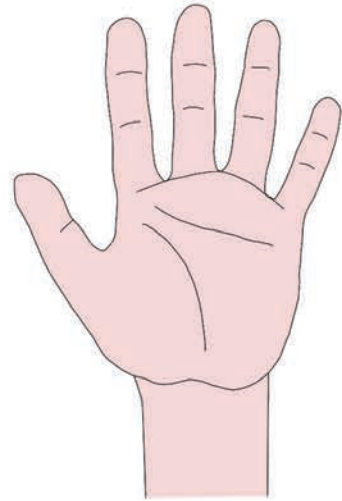


ألون حرف الياء في أول الكلمة أينما ورد في الكلمات.

ورقة عمل ٣



ناي



يد



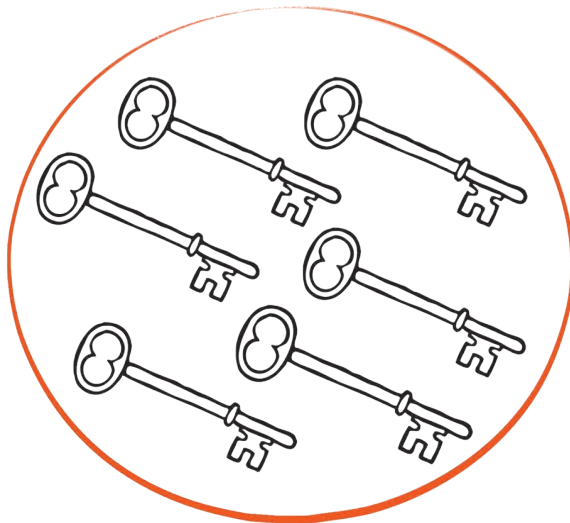
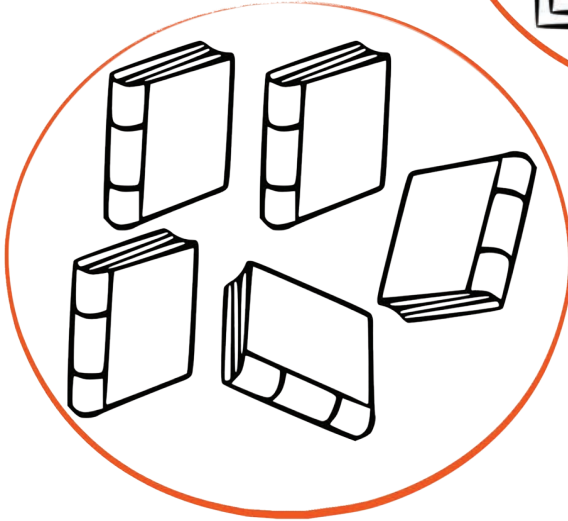
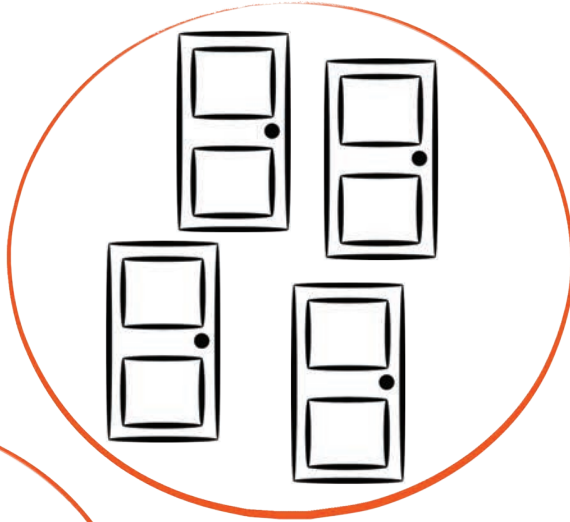
ياسمين





أبحثُ عَن المجموعةِ التي تتضمَّنُ ستةَ (٦) عناصر، ثمَّ ألون.

ورقة عمل ٤

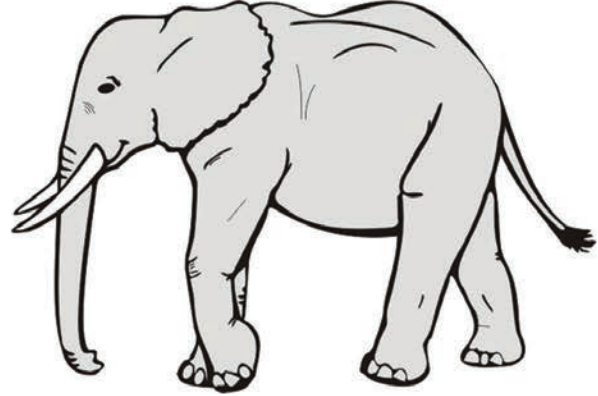


أحوظ حرفَ الياءِ في وسطِ الكلمةِ بخطِّ مغلقٍ، ثمَّ ألَوْنه.

ورقة عمل ٥



شاي



فيل



بيت



يرقة



أصل حرف الياء إلى مكانه المناسب في الكلمات.

ورقة عمل ٦



ع.ن

ي



شأ....

ي



أقوت....

ي



كرسء....

ي





نلون العدد ستة (٦).

ورقة عمل ٧

نكتب العدد ستة (٦) بالطريقة الصحيحة.





لنلوّن حرفَ الياءِ.

ورقة عمل ٨

لنكتبَ حرفَ الياءِ بالطريقة الصّحيحة.



ناي

ي

ي

ي

ي

ي

ي

ي

ي

ي

ي

ي

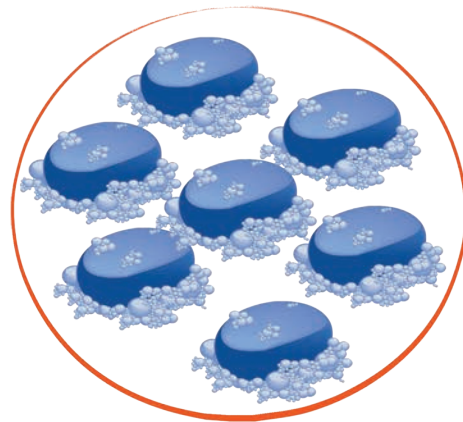
ي





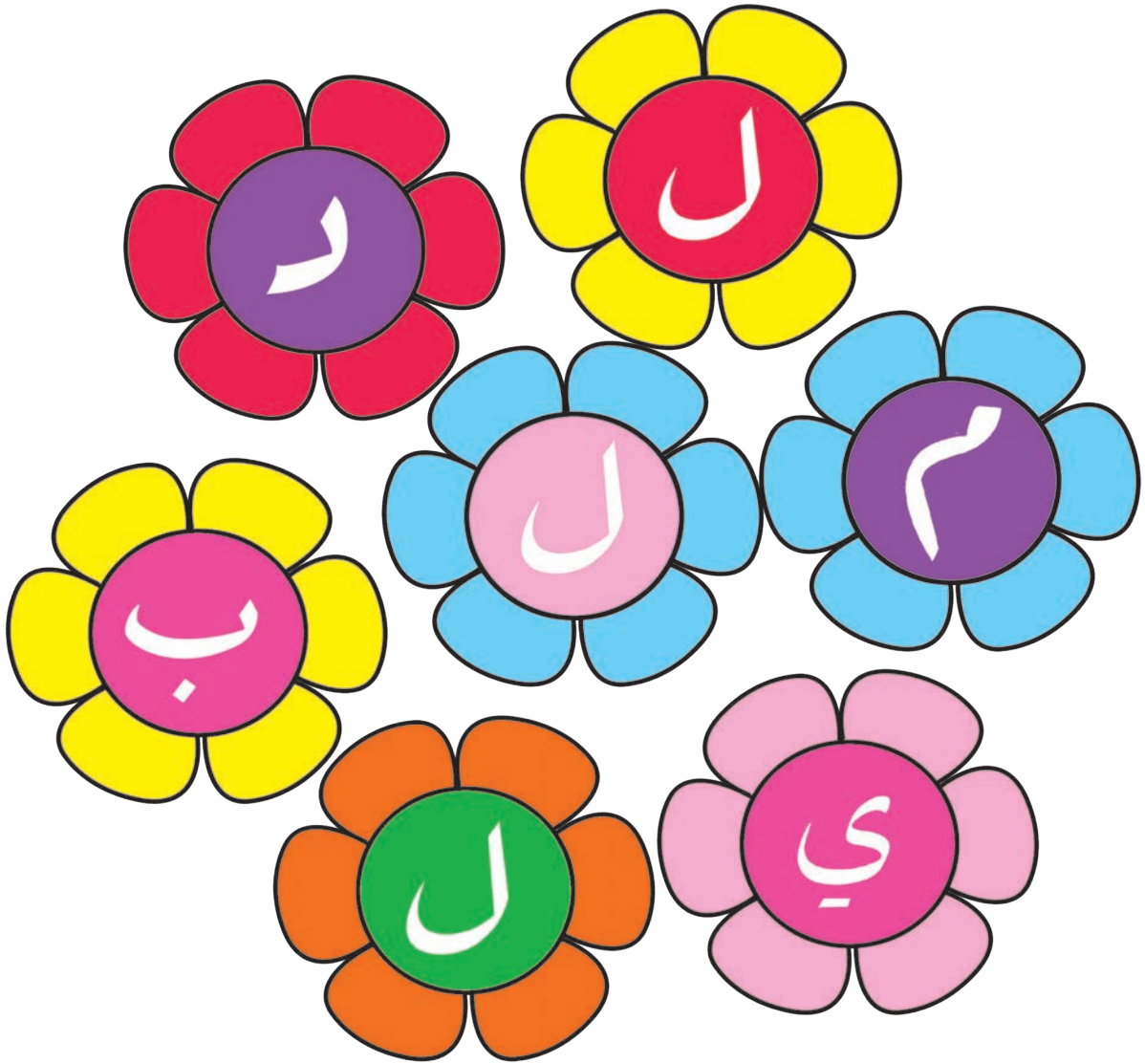
أصل كل عدد بالمجموعة المعبرة عنه.

ورقة عمل ٩





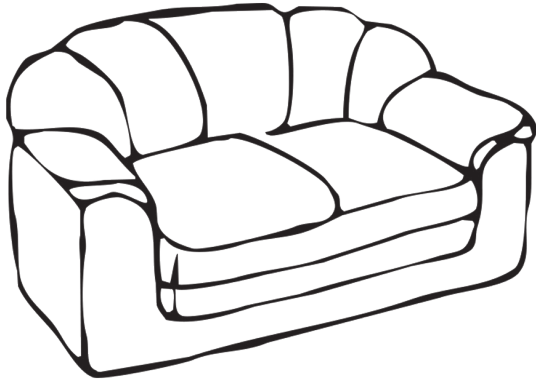
ورقة عمل ١٠ ألون حرف اللام بشكله الكامل أينما وردَ بينَ الحروف.





ألون محتويات غرفة الجلوس بلون أخضر ومحتويات غرفة النوم بلون أصفر.

ورقة عمل ١١





ألون حرف اللام في أول الكلمة أينما ورد في الكلمات.

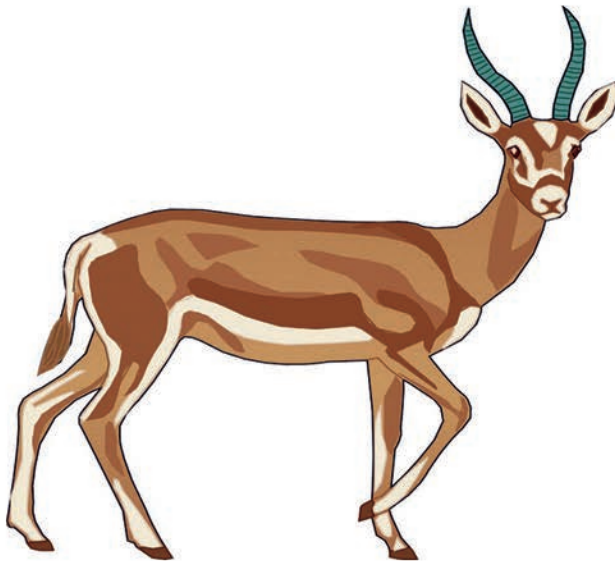
ورقة عمل ١٢



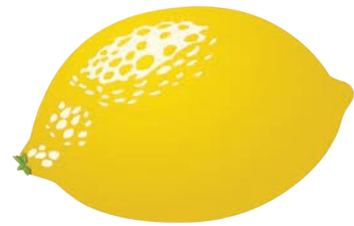
لعبة



لسان



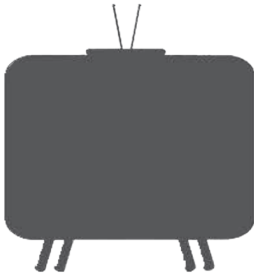
غزال



ليمون



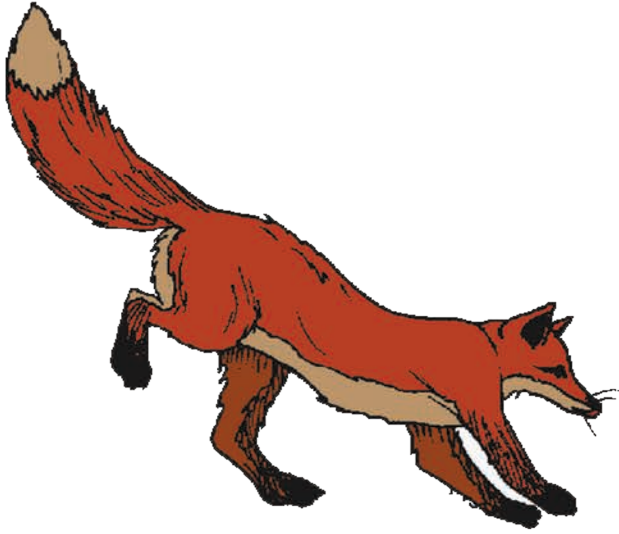
ورقة عمل ١٣ أصل أشياء منزلي بظللها.





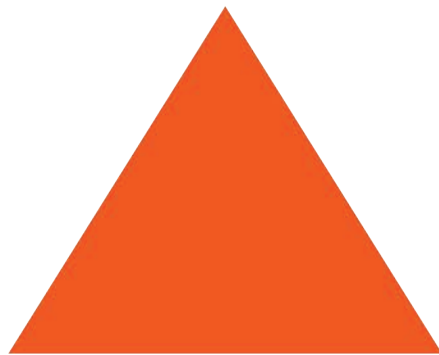
أكتبُ حرفَ اللامِ الناقصِ.

ورقة عمل ١٤



ثعيب

نملة



مثث

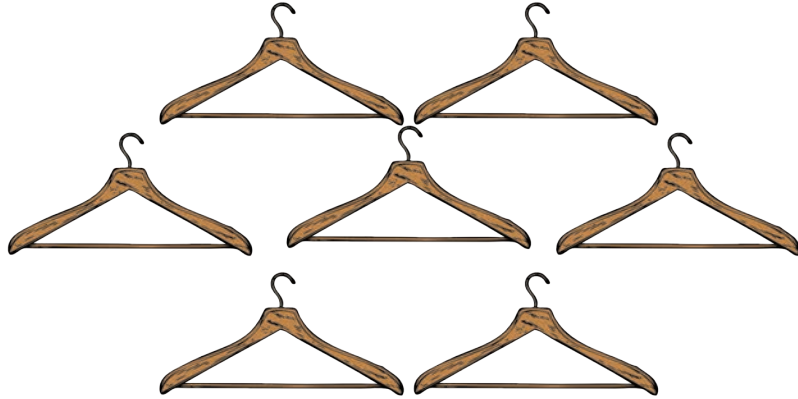




لنلوّن العدد سبعة (٧).

ورقة عمل ١٥

لنكتب العدد سبعة (٧) بالطريقة الصحيحة.





أساعدُ الطفلةَ في الوصولِ إلى بيتها.

ورقة عمل ١٦





ورقة عمل ١٧ أساعدُ البِنَاءَ في إكمالِ بِناءِ سورِ المنزلِ.





ورقة عمل ١٨ أصل حرف اللام إلى مكانه المناسب.

جبا....



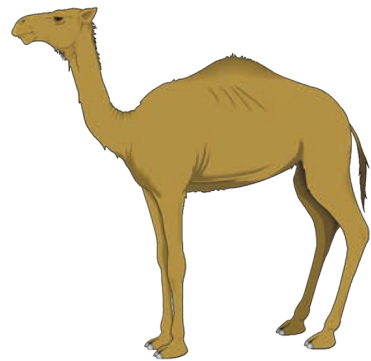
سد...



ليمون....



جم....





ورقة عمل ١٩ أصل كل كائن إلى مكان سكنته.





ورقة عمل ٢٠

لنلوّن حرفَ اللام.

لنكتبَ حرفَ اللام بالطريقة الصّحيحة.



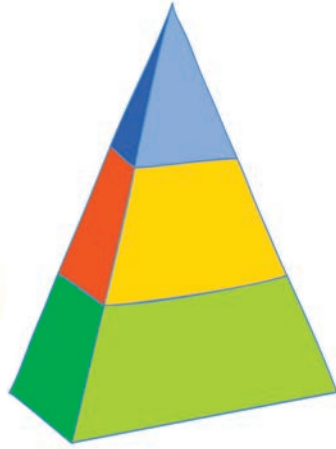
غزال



غذائي وصحتي

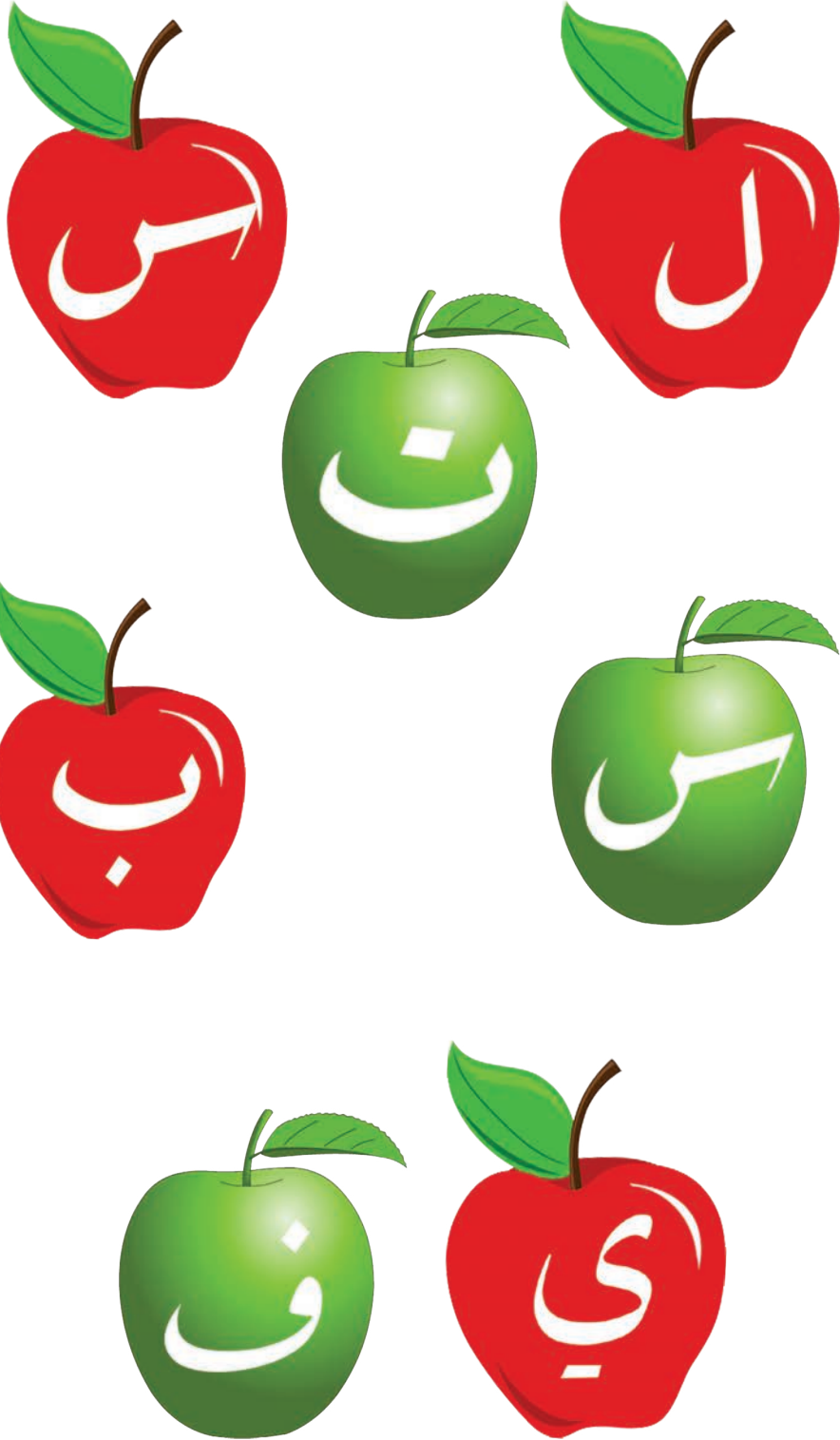
أصل كل مجموعة من الأغذية بالجزء المناسب لها من الهرم الغذائي.

ورقة عمل ١



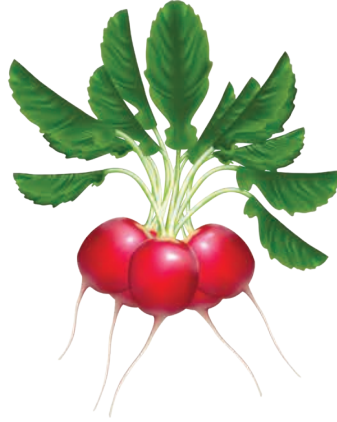
ألون حرف السين بشكله الكامل أينما وردَ بين الحروف.

ورقة عمل ٢



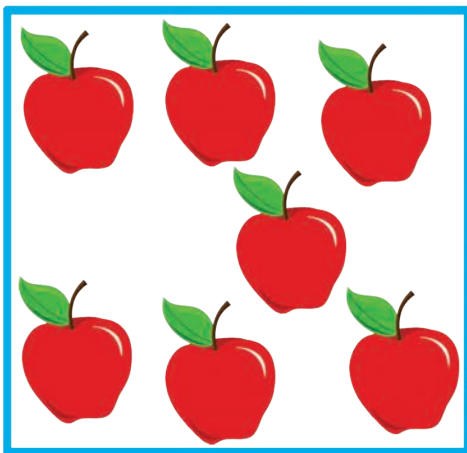
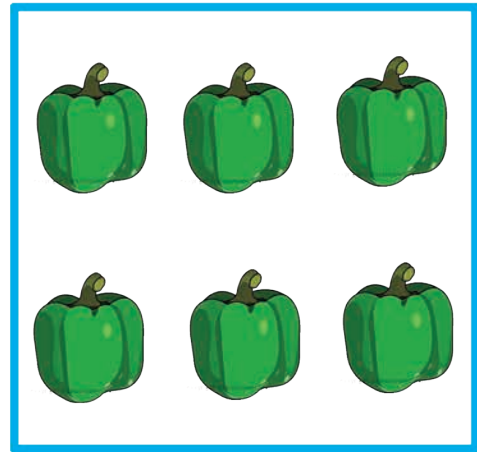
أصل الخضر التي تؤكل مطبوخةً إلى وعاء الطبخ والتي تؤكل
نيئةً إلى السلة.

ورقة عمل ٣



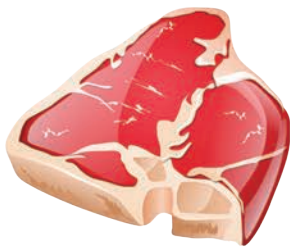
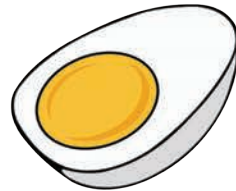
أصل العدد ثمانية (٨) بالمجموعة المعبرة عن عناصره.

ورقة عمل ٤



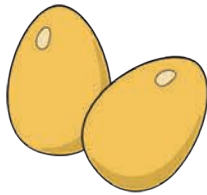
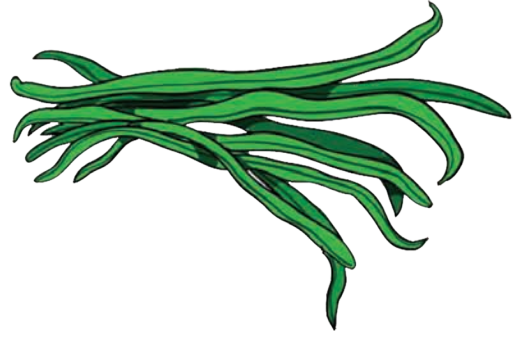
أحوطُ الأَغذية ذات المنشأ الحيواني بلونٍ أحمر والأغذية ذات
المنشأ النباتي بلونٍ أخضر.

ورقة عمل ٥



أساعدُ الطفلَ في الوصولِ إلى الأغذية التي تساعدُه على بناءِ
عظام وعضلاتِ جسمه.

ورقة عمل ٦



ألون حرف السين في أول الكلمة أينما ورد في الكلمات.

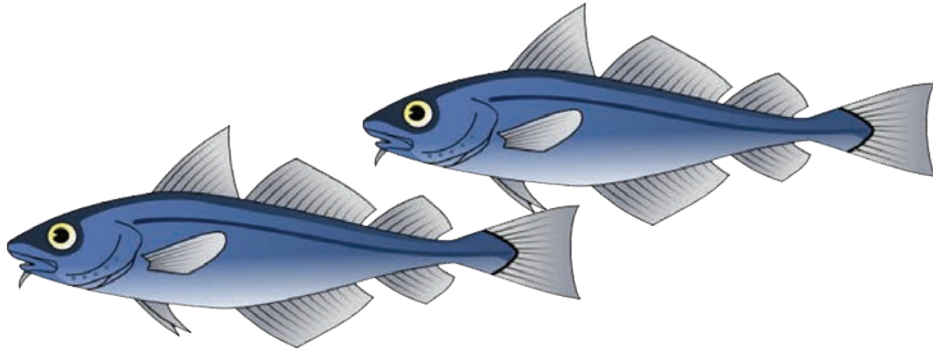
ورقة عمل ٧



كأس



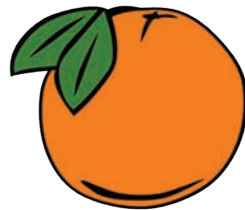
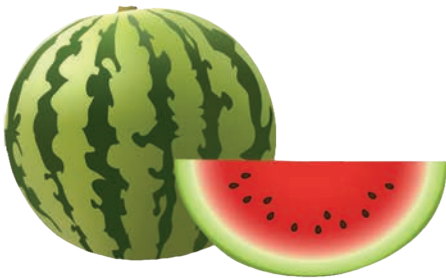
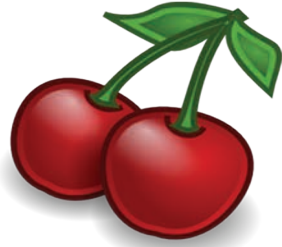
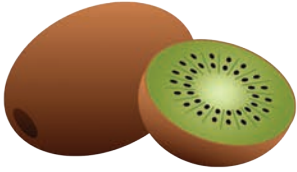
سبانخ



سمك

أصلُ الفاكهة التي تحتاجُ تقشيرَ إلى السكينِ والتي تؤكل
بِقشرِها إلى الصَّحنِ.

ورقة عمل ٨



أحوظُ حرفَ السَّيْنِ وسطَ الكلمةِ بخطِّ مغلقٍ.

ورقة عمل ٩

مسطرة



سبانخ



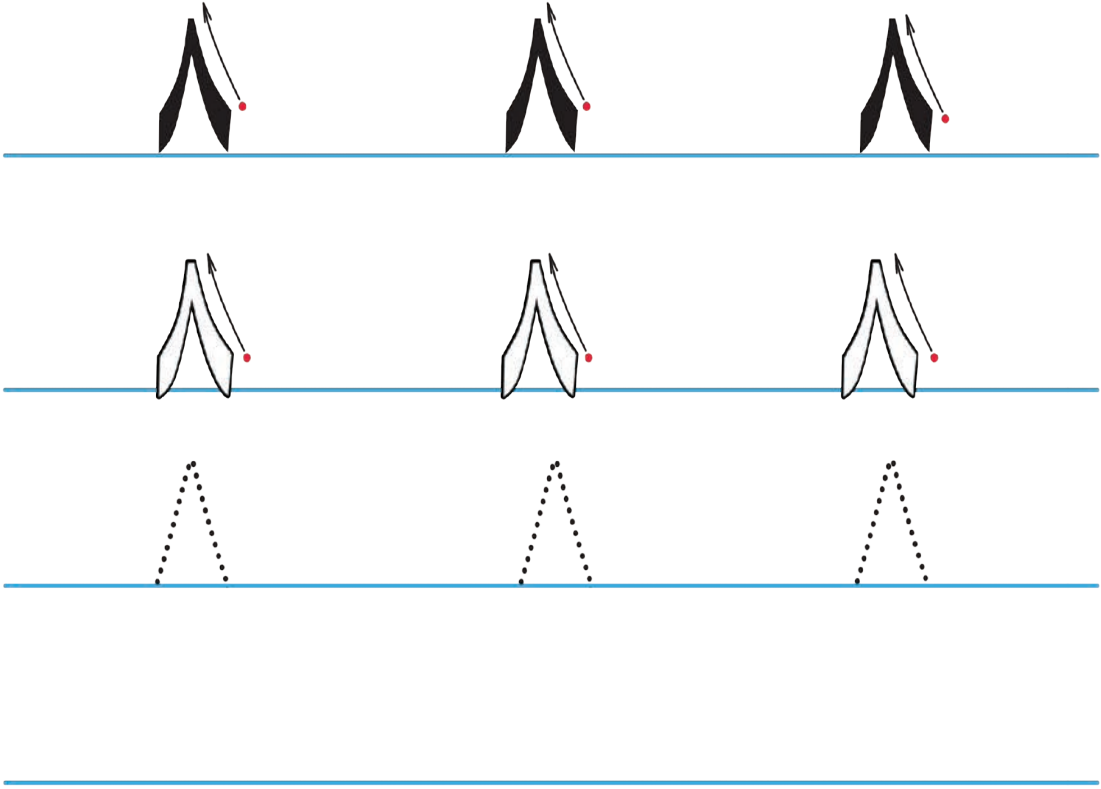
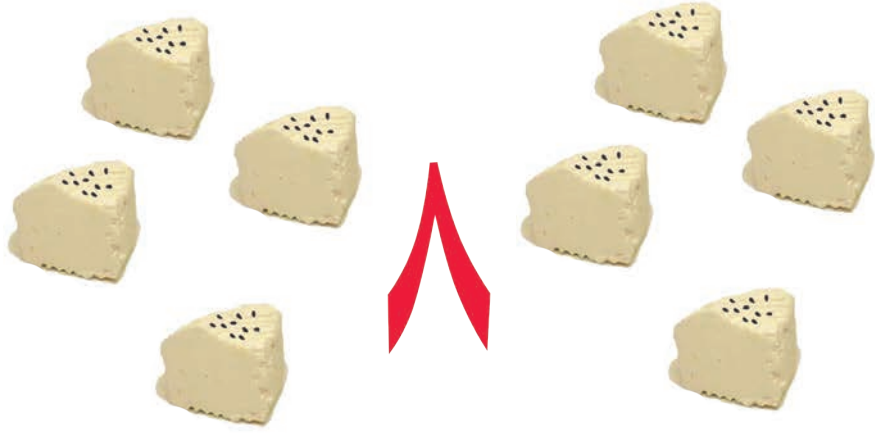
عسل



ورقة عمل ١٠

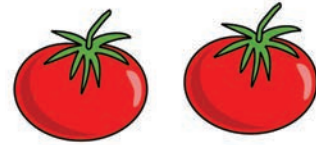
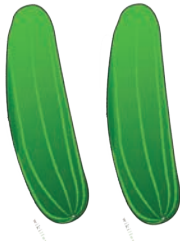
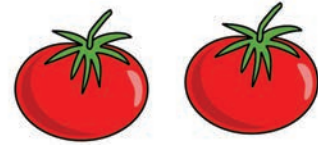
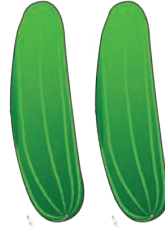
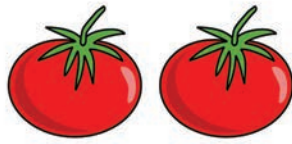
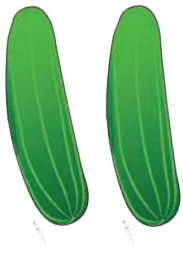
نلون العدد ثمانية (٨).

نكتب العدد ثمانية (٨) بالطريقة الصحيحة.



أكمل الرسم وفق النمط الثنائي للخضر المرسومة.

ورقة عمل ١١



أحوط الأغذية التي تعطينا الطاقة والنشاط.

ورقة عمل ١٢



أصلُ حرفِ السّينِ إلى مكانهِ المناسبِ في الكلمات.

ورقة عمل ١٣



ش.....

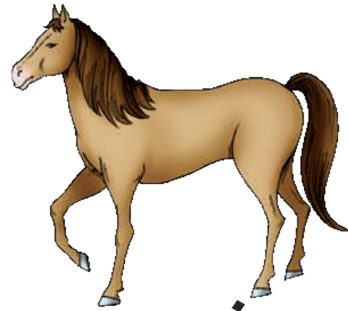
س



مدرسة.....

س

س



ف.....

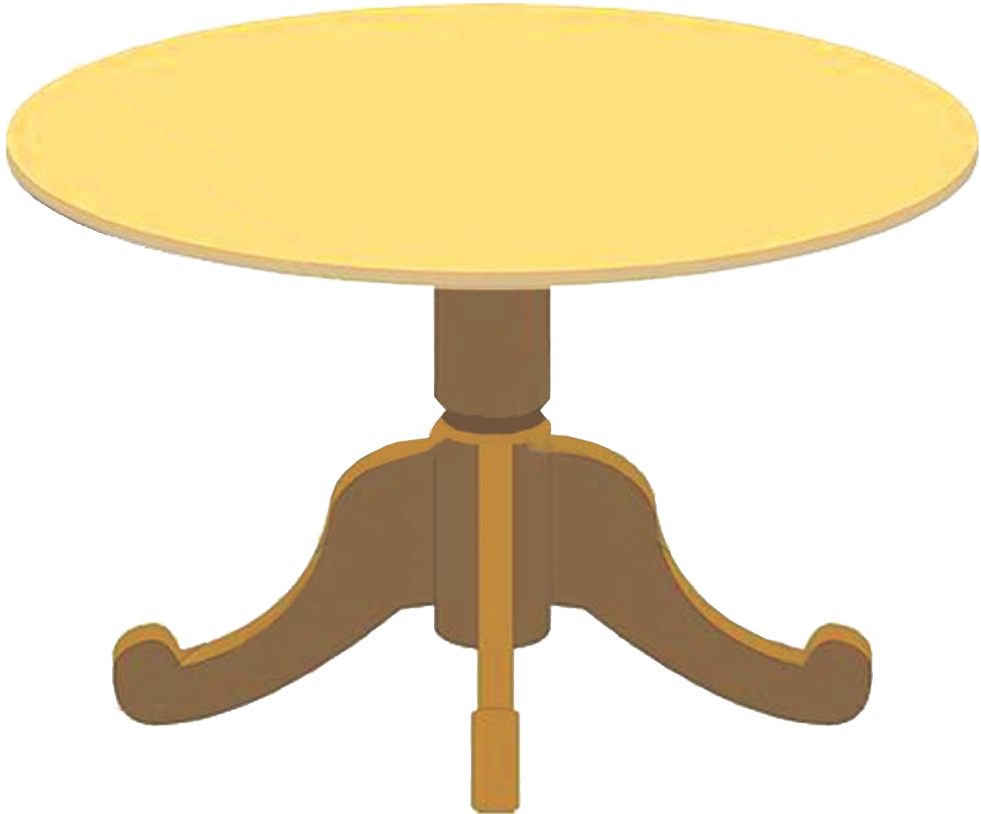
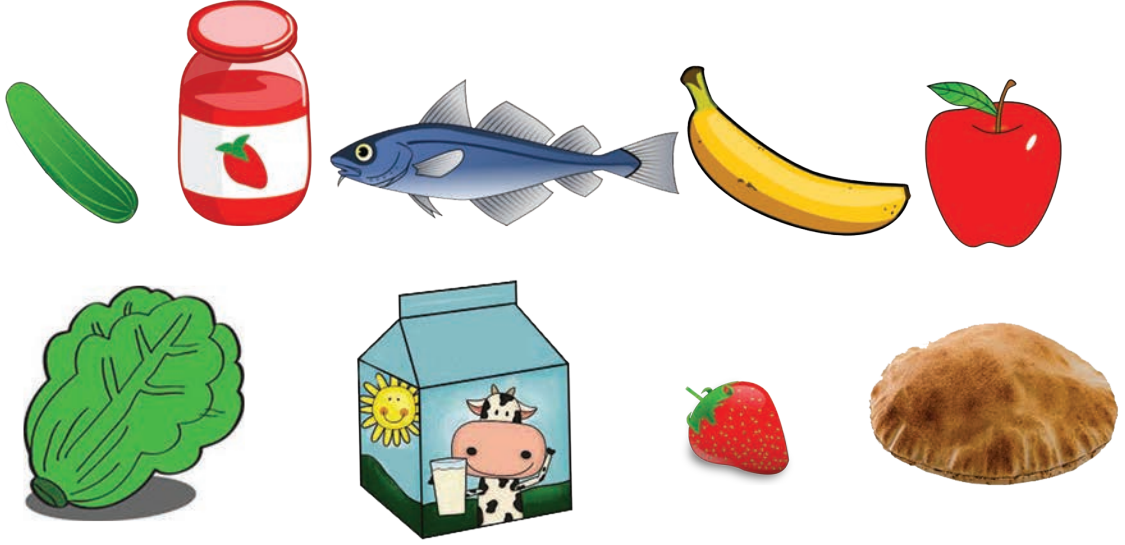
س



م.....

أرسمُ على طاولتي وجبةً غذاءٍ متكاملةً مستعيناً بالأغذية
الموجودة.

ورقة عمل ١٤





ننلُون حرفَ السين.

ورقة عمل ١٥

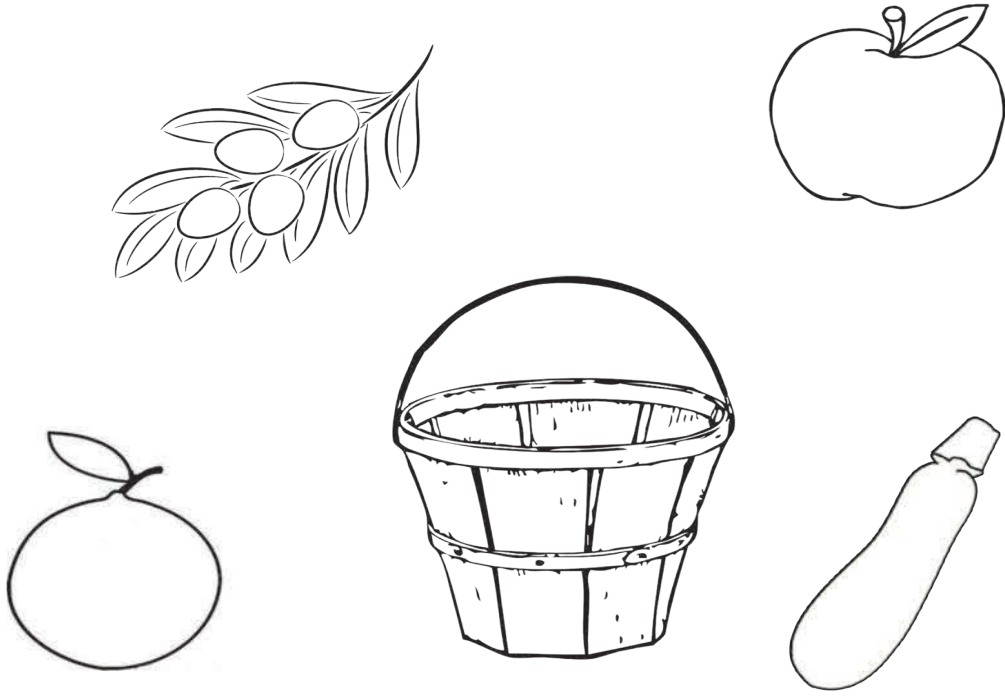
ننكتبُ حرفَ السين بالطريقة الصّحيحة.



كأس



ورقة عمل ١٦ ألون الصور التي يحوي اسمها صوت حرف الواو.



• أصل حرف الواو إلى مكانه المناسب.



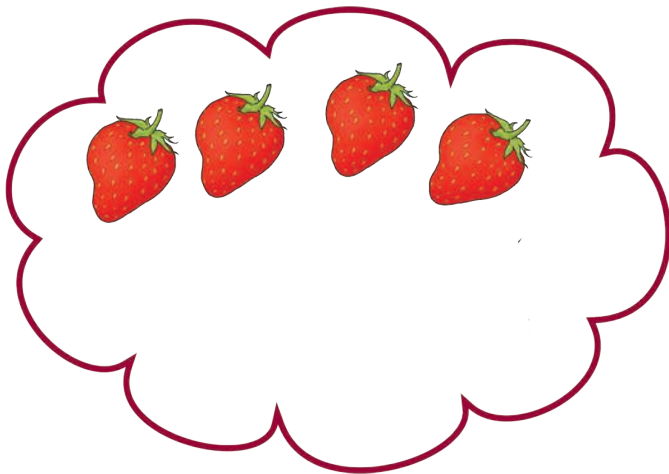
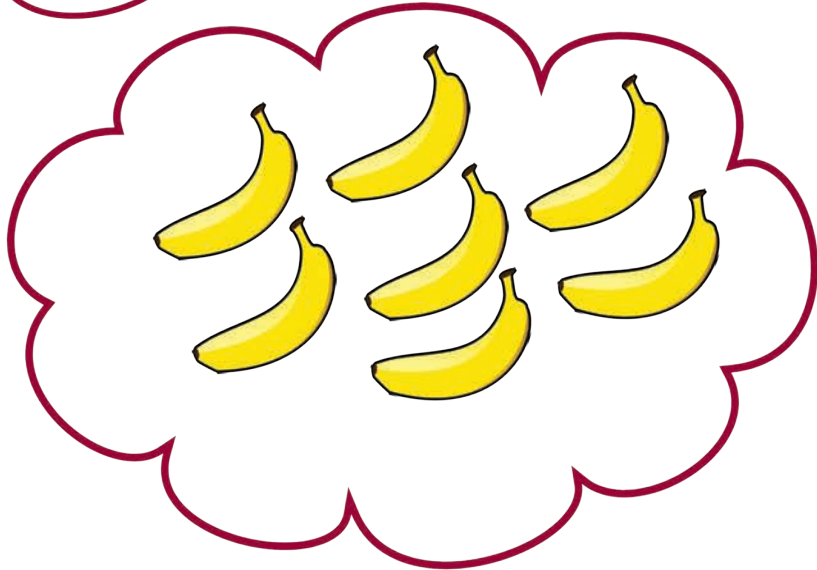
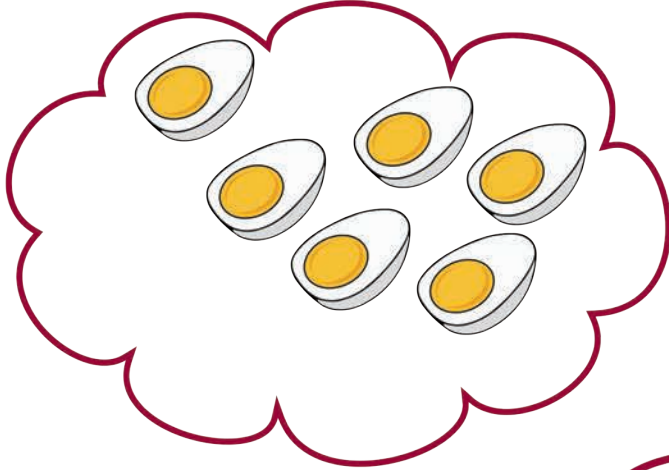
ت...ت



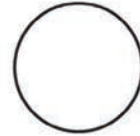
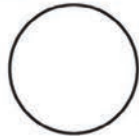
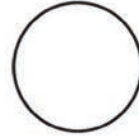
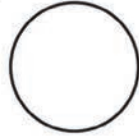
ر...دة

أكملُ رسَم عناصرِ المجموعة ليصبح عددها تسعة (٩).

ورقة عمل ١٧



ورقة عمل ١٨ أختار الصورة المعبرة عن سلوكي الصحيح.



ألون الجزء الذي يتضمن كلمات لحرف الواو في وسط الكلمة
بلون بني والجزء الذي يتضمن كلمات لحرف الواو في آخر
الكلمة بلون أصفر.

ورقة عمل ١٩



ورقة عمل ٢٠ أصل بين الكلمات التي تحتوي حرف الواو بشكله المتصل.

ليمون

دلو

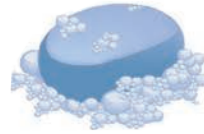
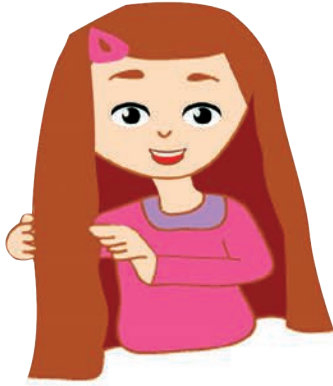
بنور

ولد

توت

أصل أدوات النظافة الشخصية التي يحتاجها كل طفل.

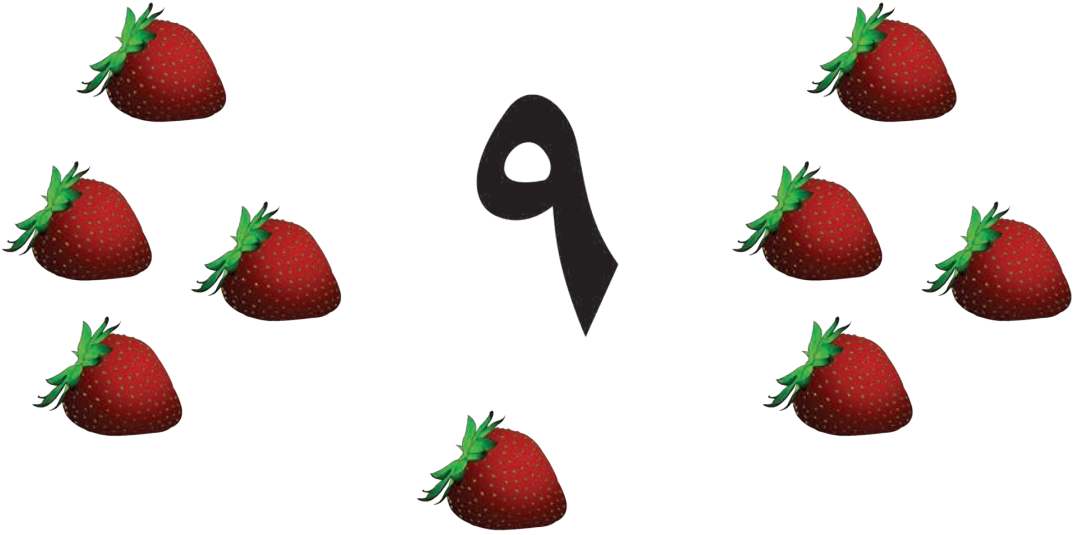
ورقة عمل ٢١



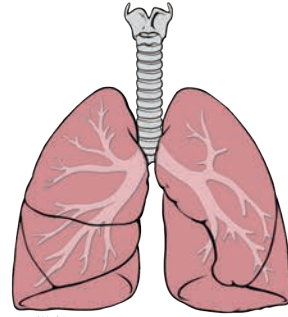
لنلون العدد تسعة (٩).

ورقة عمل ٢٢

لنكتب العدد تسعة (٩) بالطريقة الصحيحة.



ورقة عمل ٢٣ أصل بين كل طبيب وأعضاء الجسم المسؤول عن معالجتها.



لنلون حرف الواو.

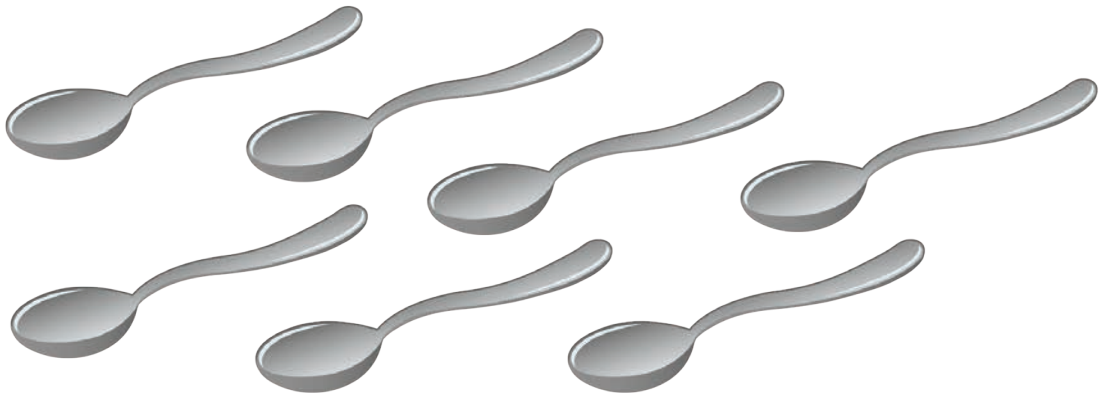
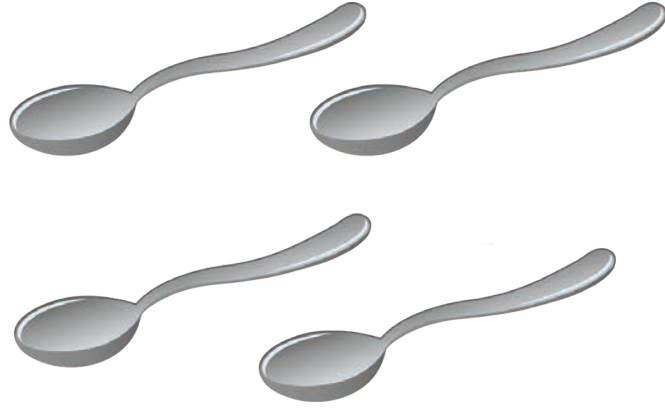
لنكتب حرف الواو بالطريقة الصحيحة.



ورقة



ورقة عمل ٢٥ أحوط المجموعة الأكثر عدداً.



أساعد سيارة الإسعاف في الوصول إلى الطفل المريض.

ورقة عمل ٢٦



الشتاء

أصلُ بيّن أداة التدفئة وما يناسبها.

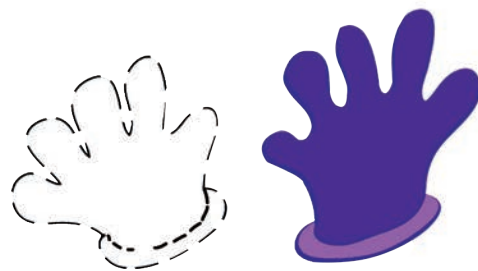
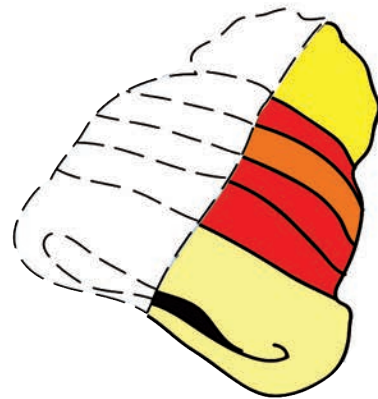
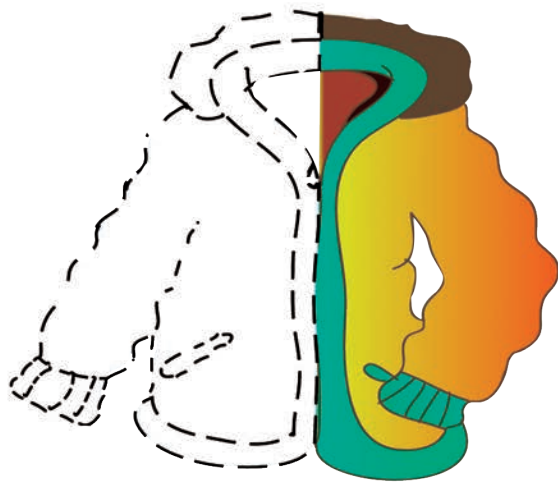
ورقة عمل ١





أُكْمَلُ رَسْمَ النِّصْفِ الْآخِرِ مِنْ كُلِّ صُورَةٍ ثُمَّ أَلَوْنُ.

ورقة عمل ٢



ألون حرف النون في أول الكلمة أينما ورد في الكلمات.

ورقة عمل ٣



ألوان



نهر



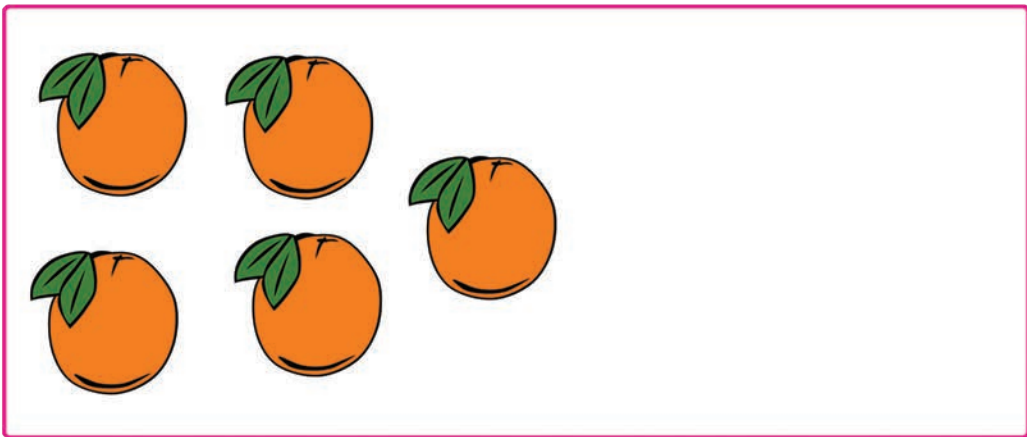
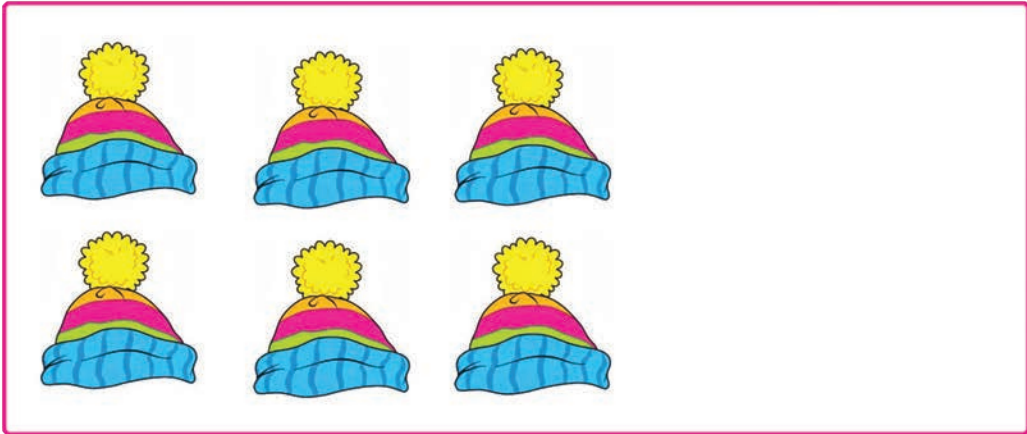
نقود



نجمة

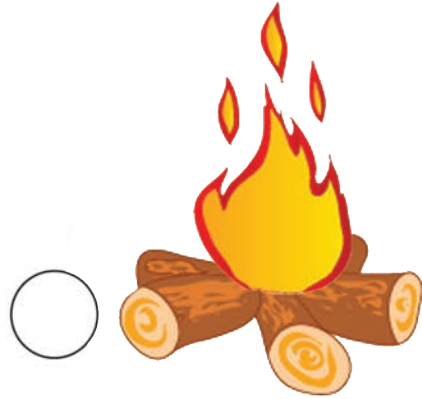
أكمل رسم كل مجموعة ليصبح عددها عشرة (١٠) عناصر.

ورقة عمل ٤



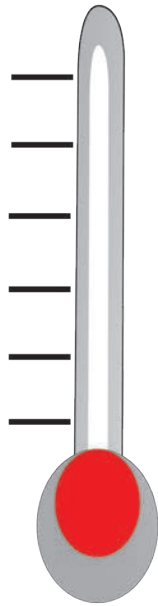
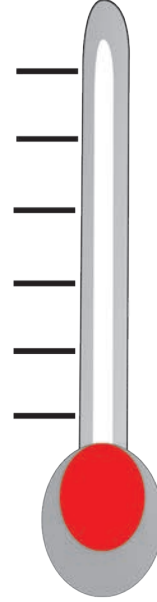
ألون دائرة الأشياء الساخنة بالأحمر وألون دائرة الأشياء الباردة بالأزرق.

ورقة عمل ٥



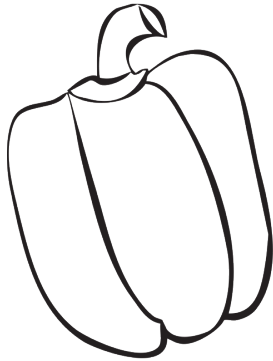
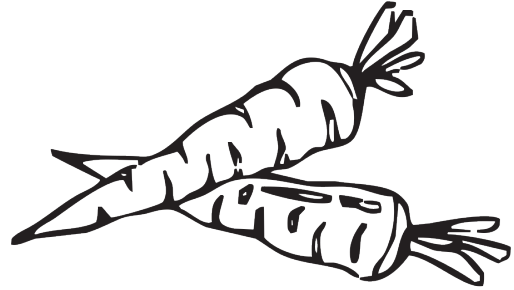
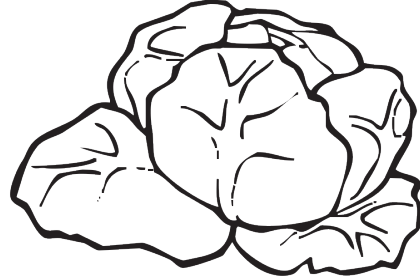
ألون مؤشر ميزان الحرارة بما يناسب درجة حرارة السائل.

ورقة عمل ٦



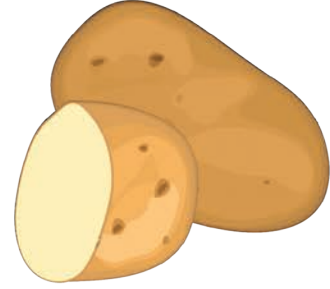
ألون من خضر فصل الشتاء ما لونه أخضر.

ورقة عمل ٧



أختر خضراً فصل الشتاء المناسبة لصنع الحساء اللذيذ.

ورقة عمل ٨





أكتبُ الحرفَ الناقصَ في الكلمات.

ورقة عمل ٩

أسناني نظيفة

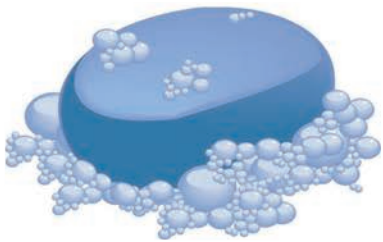
أسناني نظيفة





أصل شكل حرف النون بالكلمة المناسبة له.

ورقة عمل ١٠



صابون.....



.....حبة



مشقة.....

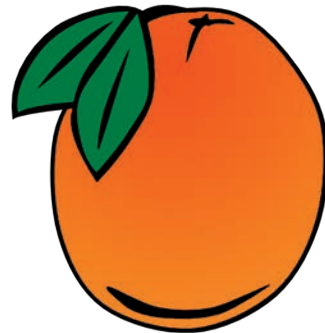
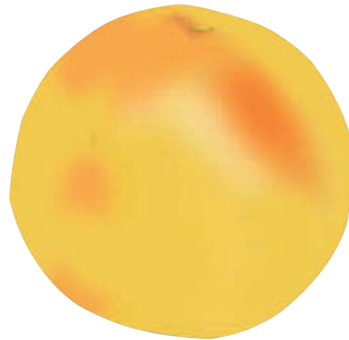
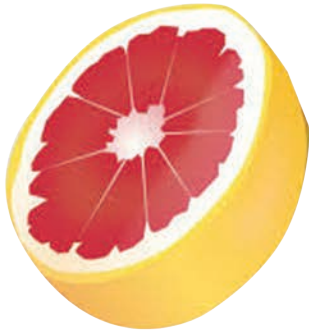


.....طحين



أصل كل نوع من الفاكهة إلى نصفه الآخر.

ورقة عمل ١١

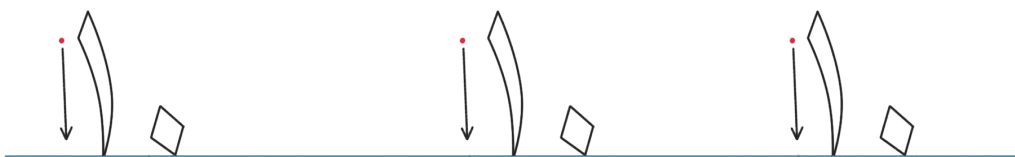
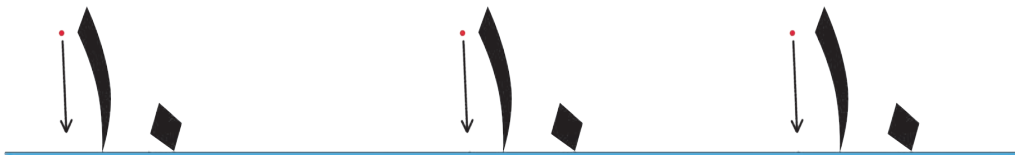
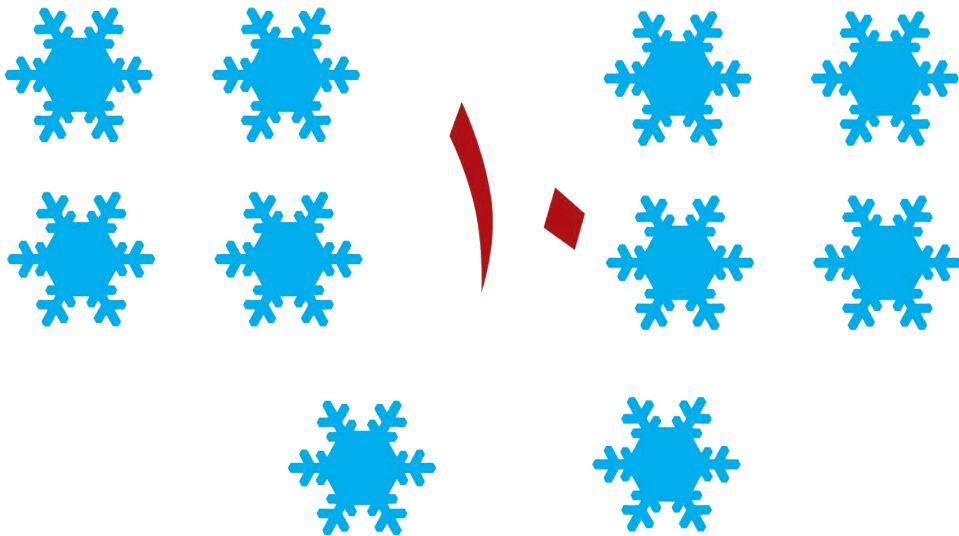




لنلوّن العددَ عشرةَ (١٠).

ورقة عمل ١٢

لنكتبَ العددَ عشرةَ (١٠) بالطريقة الصّحيحة.





لنلون حرفَ النون.

ورقة عمل ١٣

لنكتب حرفَ النون بالطريقة الصحيحة.



نسر

ن

ن

ن

ن

ن

ن

ن

ن

ن

ن

ن

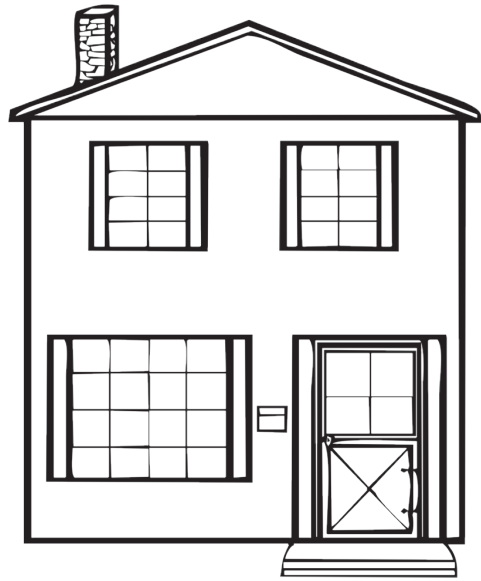
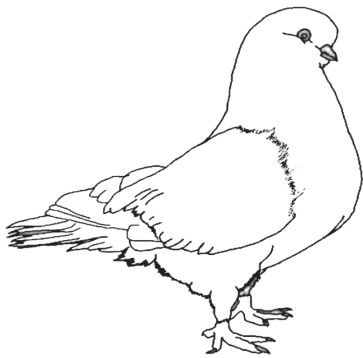
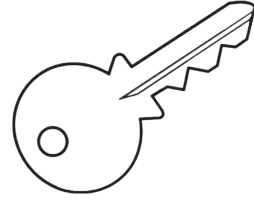
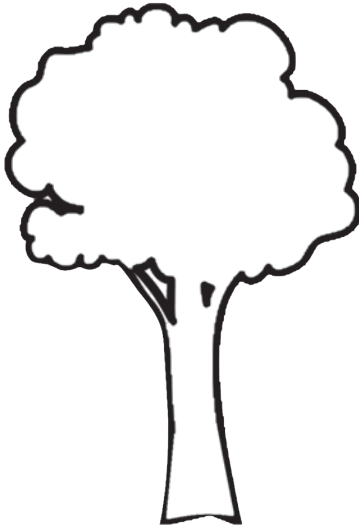
ن



وطني

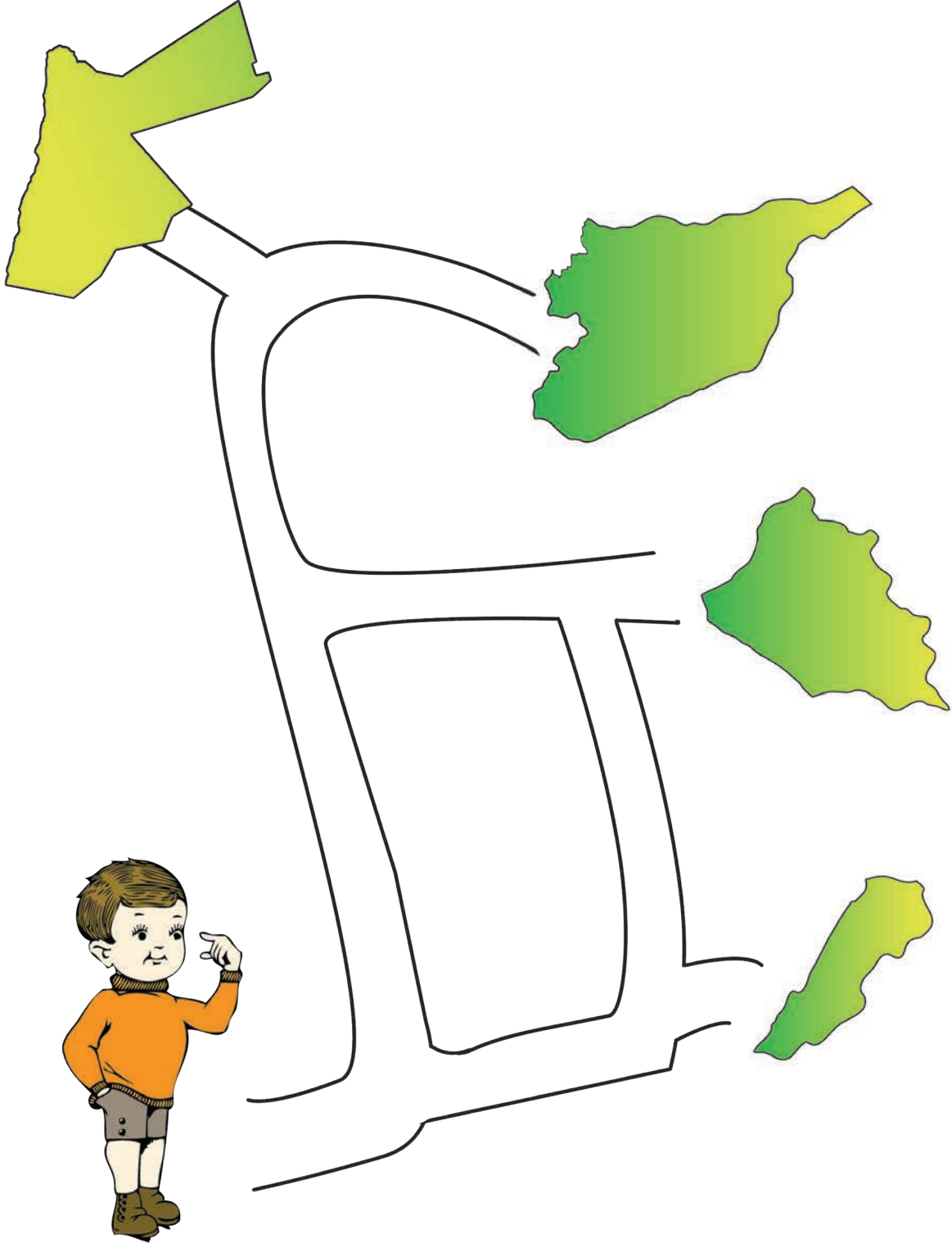
ألون صورَ الأشياءِ التي يحوي اسمُها صوتَ حرفِ الحاءِ.

ورقة عمل ١



أساعدُ الطفلَ على الوصولِ إلى خارطةِ وطني سورية.

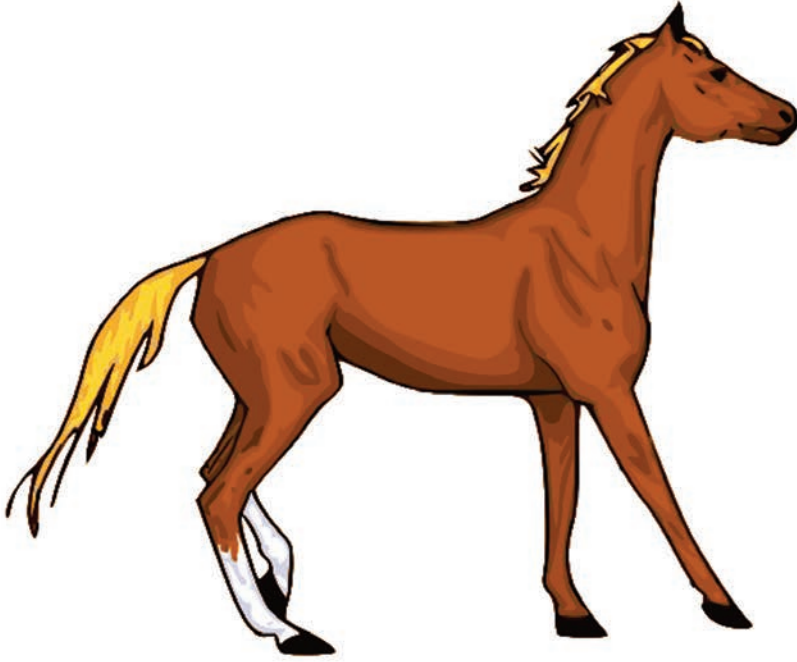
ورقة عمل ٢



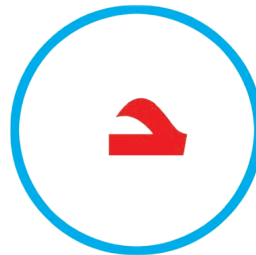


أختارُ شكلَ الحرفِ المناسبِ وأصلهُ إلى الكلمة.

ورقة عمل ٣

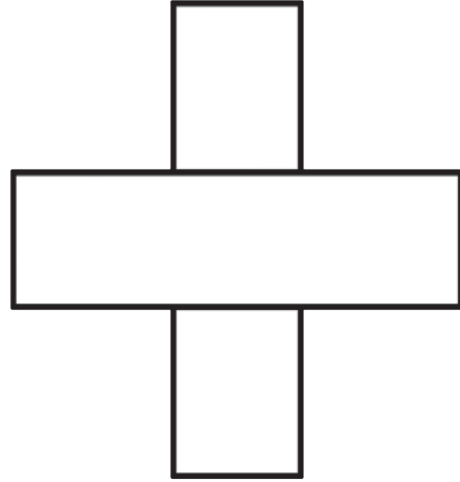


.....صان



ألون إشارة الجمعِ بلونِ أزرق، وإشارة الطرحِ بلونِ أخضر،
وإشارة التساوي بلونِ أحمر.

ورقة عمل ٤





ألون الرمز المقابل لاسم محافظتي.

ورقة عمل ٥



أصلُ بينَ الكلماتِ التي تحوي حرفَ الحاءِ وسطَ الكلمةِ.

ورقة عمل ٦

حمص

لحم

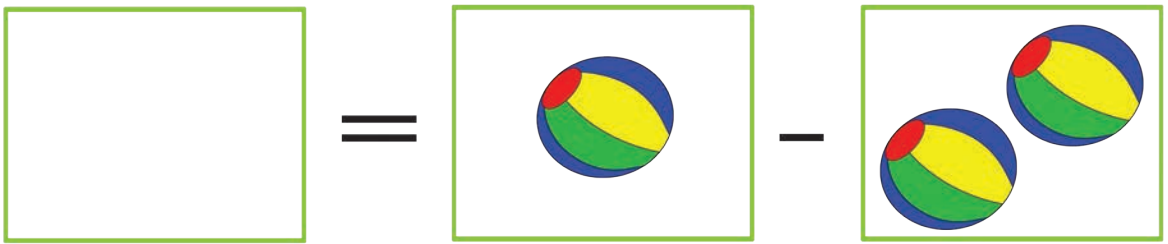
صحن

لحن

تمساح

أرسم في المجموعة عناصر تعبر عن العملية الحسابية.

ورقة عمل ٧



أصل شكل حرف الحاء إلى المكان المناسب في الكلمات.

ورقة عمل ٨

ح

.....داد



ح

.....قم



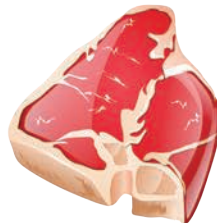
ح

.....مفتا



ح

.....م





أكتب العدد المناسب في الفراغ.

ورقة عمل ٩



=



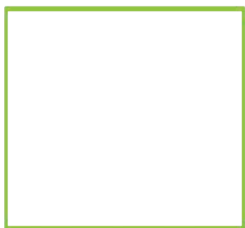
+



=



-



=



-

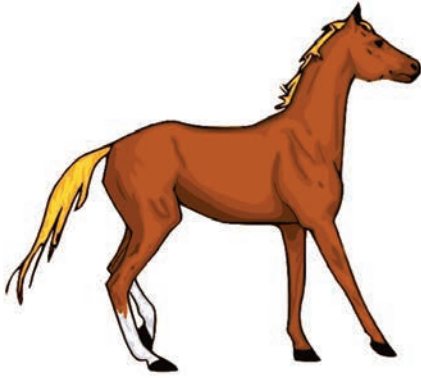




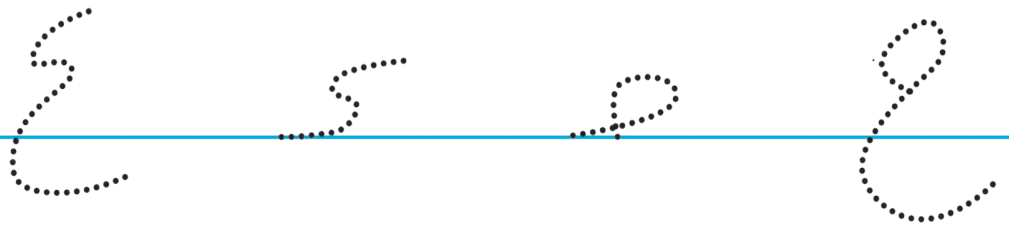
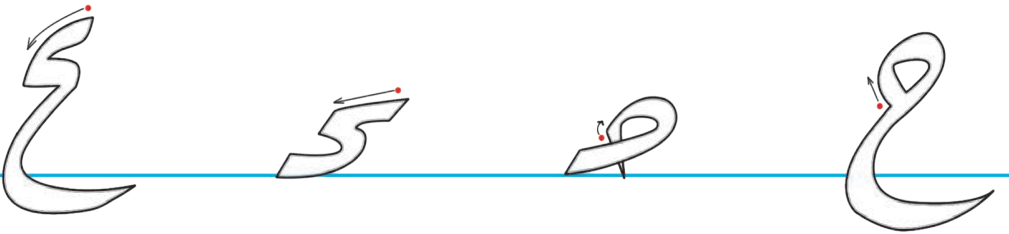
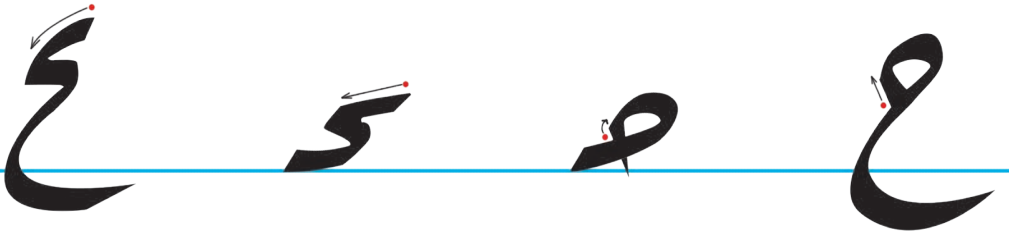
ورقة عمل ١٠

لنلون حرفَ الحاءِ.

لنكتبَ حرفَ الحاءِ بالطريقةِ الصّحيحةِ.



حسان

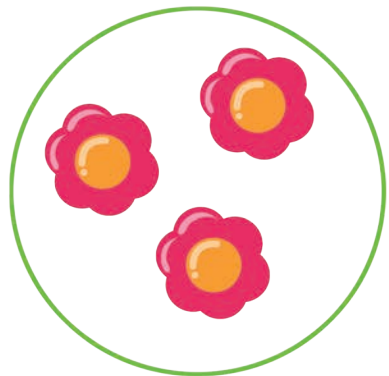
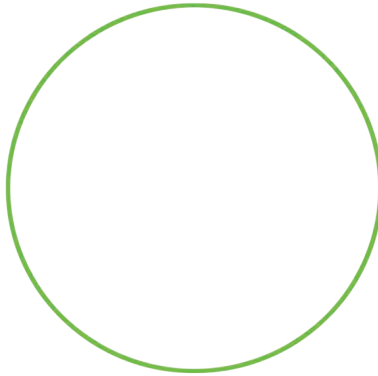
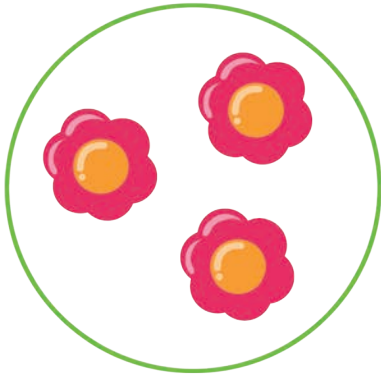


أكتب العدد الممثل لعناصر كل مجموعة لأحصل على مجموعة
فيها ثلاثة (٣) عناصر.

ورقة عمل ١١



$$\square = \square + \square$$

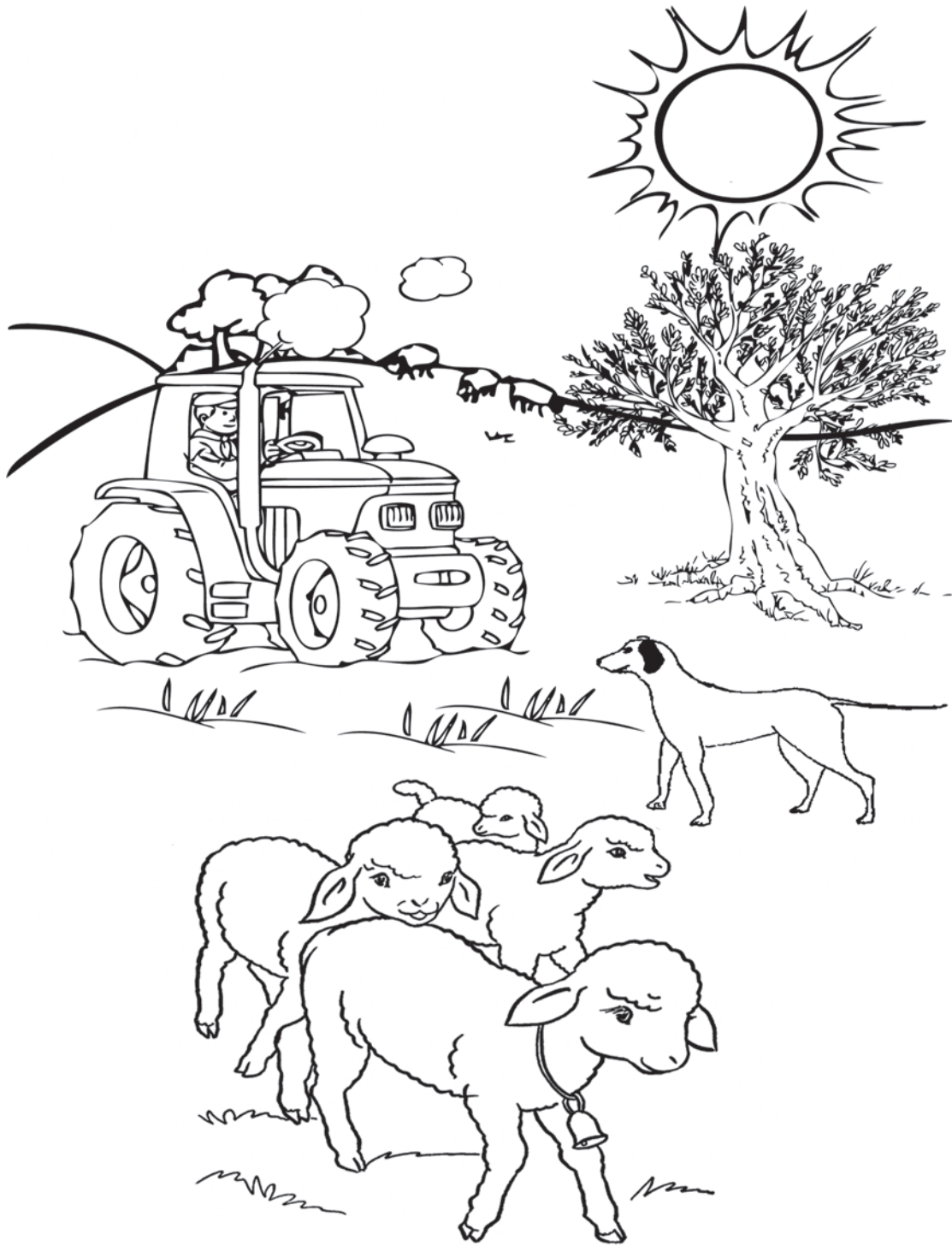


$$\square = \square + \square$$



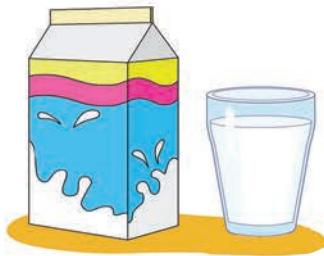
ألون ريفي بالألوان التي أَرغب.

ورقة عمل ١٢



أصل بين المزرعة ومنتجاتها المناسبة.

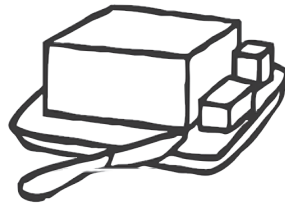
ورقة عمل ١٣





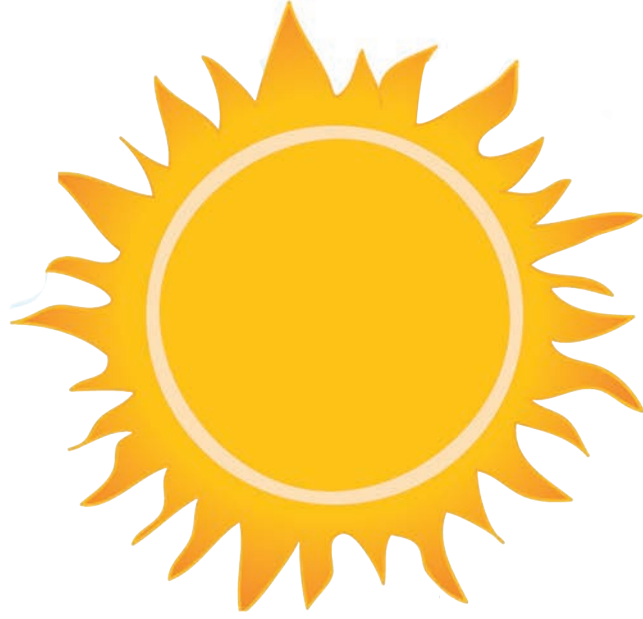
ألون منتجات البادية.

ورقة عمل ١٤



أساعدُ الشمسَ في اختيارِ شكلِ حرفِ الشين المناسب لها.

ورقة عمل ١٥



ال...مس





أصلُ حرفِ الشينِ إلى مكانهِ المناسبِ.

ورقة عمل ١٦

ش

ش

ش

ش



مس.....



م.....

.....

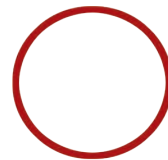
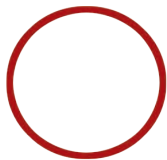
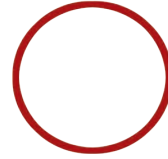
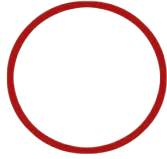


ورقة عمل ١٧ ألون إطارات صور الصناعات التقليدية في وطني.



ألون دائرة السلوك الصحيح.

ورقة عمل ١٨





لنلوّن حرفَ الشين.

ورقة عمل ١٩

لنكتب حرفَ الشين بالطريقة الصحيحة.



شمعة

ش ش ش ش

ش ش ش ش

ش ش ش ش

